

Il monitoraggio dei galliformi nel settore trentino del Parco dello Stelvio



Bormio, 19 ottobre 2018
Natalia Bragalanti e Franco Rizzolli



Specie monitorate

Coordinamento
Parco dello Stelvio e Servizio Foreste e Fauna (Provincia di Trento)

1998

Monitoraggi standardizzati



2011

**Revisione dei piani di monitoraggio
in tutto territorio provinciale (Luca Rotelli)**



Riduzione numero aree campione e ampliamento delle loro superfici

Dati più rappresentativi e confrontabili

VAL di PEIO: gallo cedrone, pernice bianca, francolino di monte

VAL di RABBI: fagiano di monte, coturnice, francolino di monte



Metodologie di censimento standardizzate

Monitoraggio primaverile

Censimento al canto per punti di ascolto in aree campione

Gallo cedrone, fagiano di monte e pernice bianca (canto spontaneo)

Coturnice e francolino di monte: punti di ascolto lungo percorsi (canto stimolato)

2 sessioni di monitoraggio

Stazioni di ascolto situate in posizioni ottimali
in relazione alla qualità dell'ascolto e dell'osservazione

Personale forestale della Provincia autonoma di Trento
Personale tecnico del Parco



Metodologie di censimento standardizzate

Monitoraggio estivo

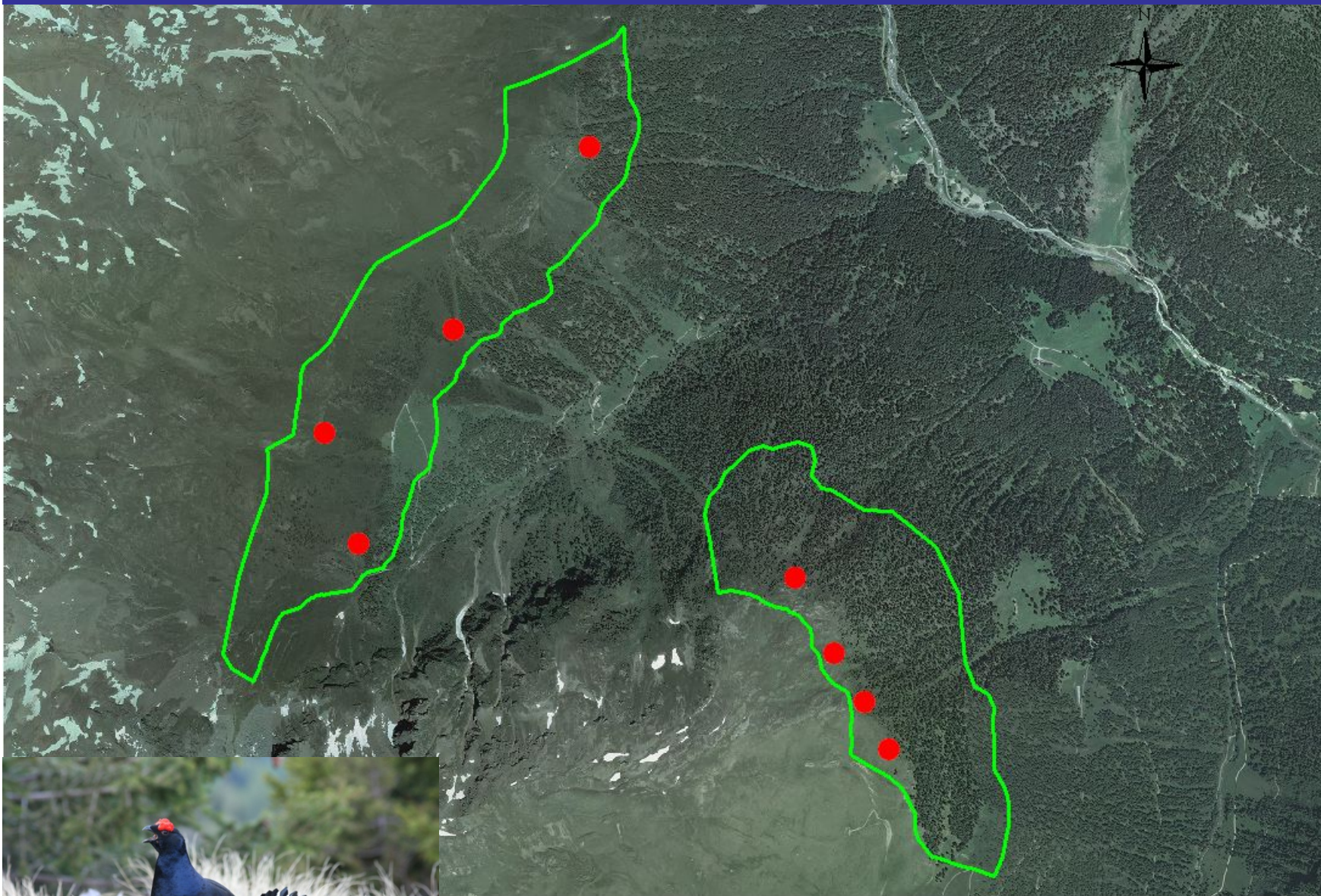
Censimento con (10-20) cani da ferma
nelle stesse aree campione primaverili

Una sessione di monitoraggio

Personale forestale della Provincia autonoma di Trento
Personale tecnico del Parco e cacciatori



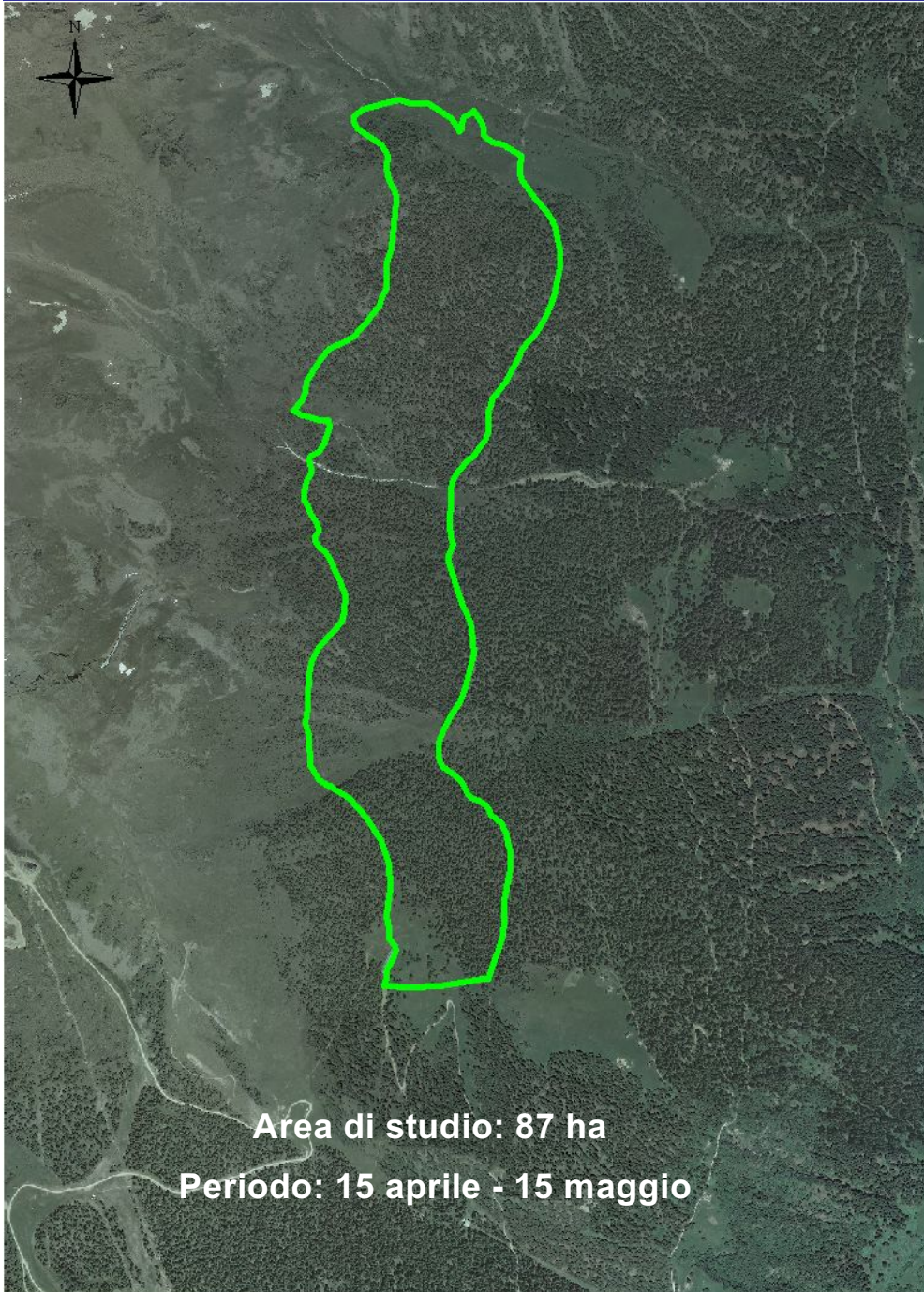
Monitoraggio primaverile Fagiano di monte (*Lyrurus tetrix*)



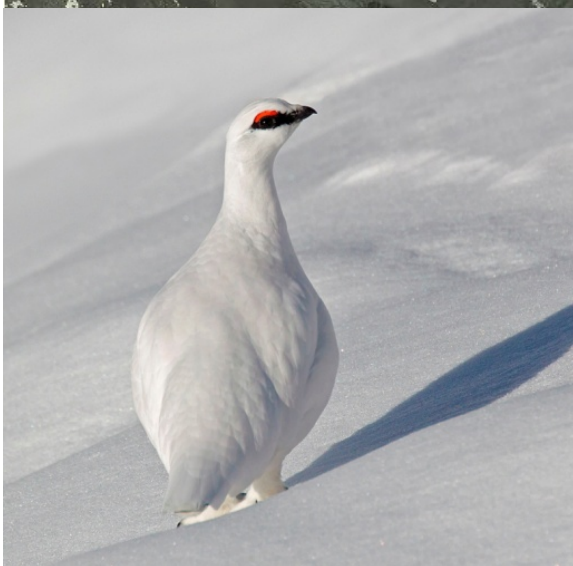
Area di studio: 197 ha
Periodo: 15 maggio - fine maggio



Monitoraggio primaverile Gallo cedrone (*Tetrao urogallus*)



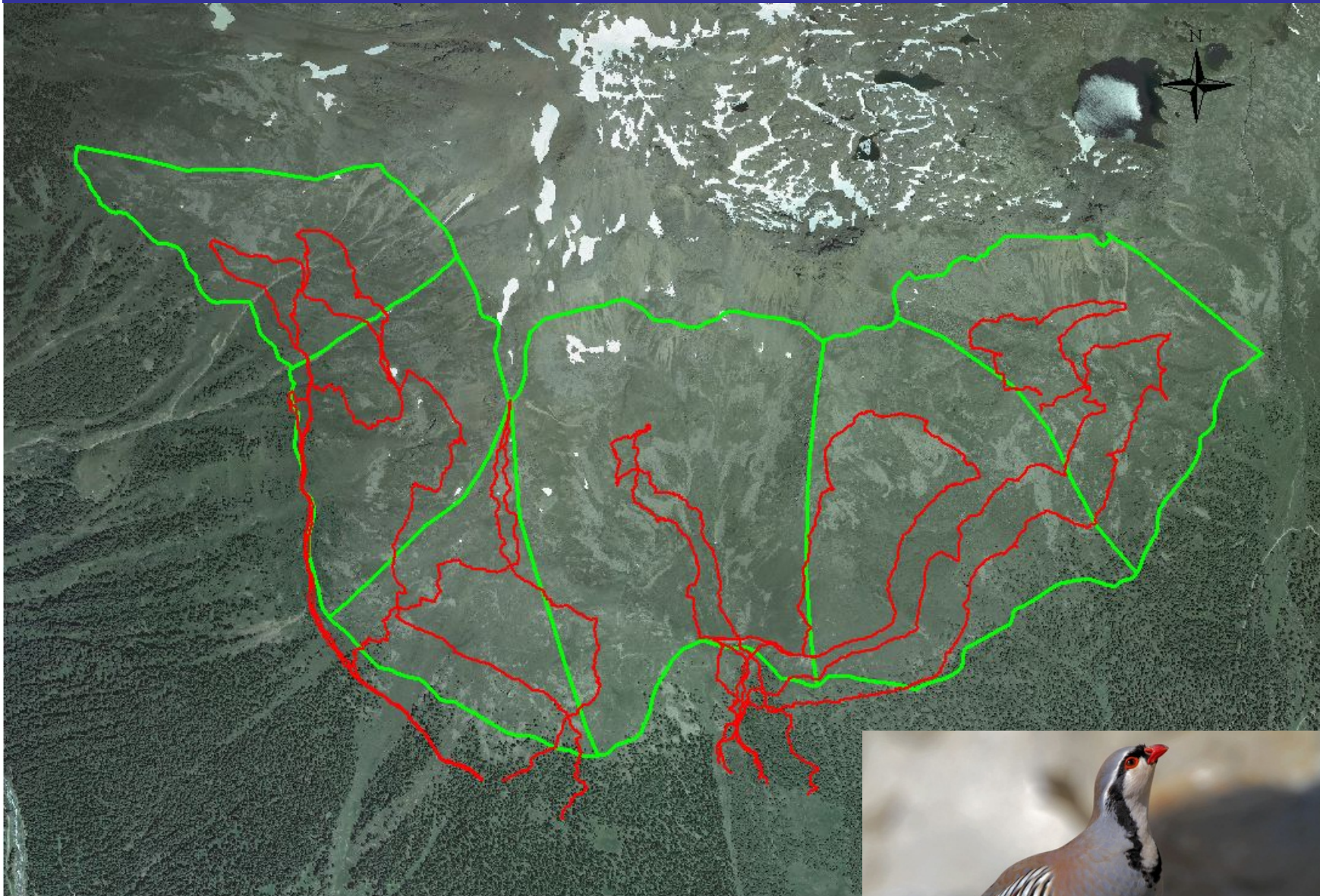
Monitoraggio primaverile Pernice bianca (*Lagopus muta*)



Area di studio: 504 ha
Periodo: fine maggio - 15 giugno



Monitoraggio primaverile Coturnice (*Alectoris graeca*)



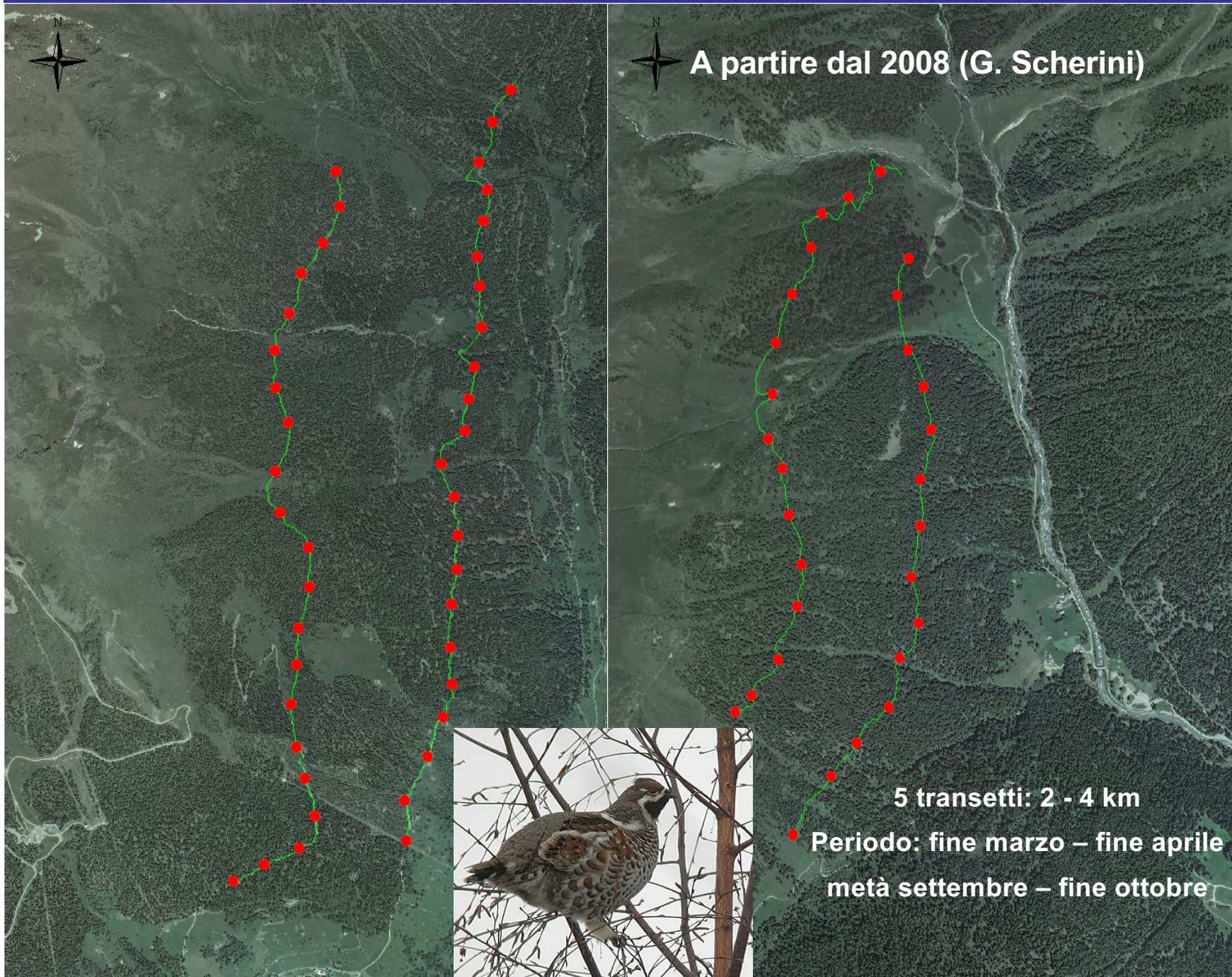
Area di studio: 301 ha

Periodo: fine aprile - fine maggio

Canto spontaneo e stimolato lungo percorsi



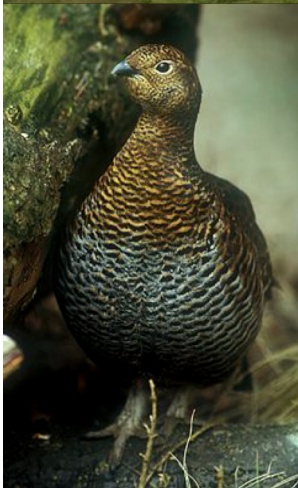
Monitoraggio primaverile Francolino di monte (*Tetrastes bonasia*)



Monitoraggio estivo

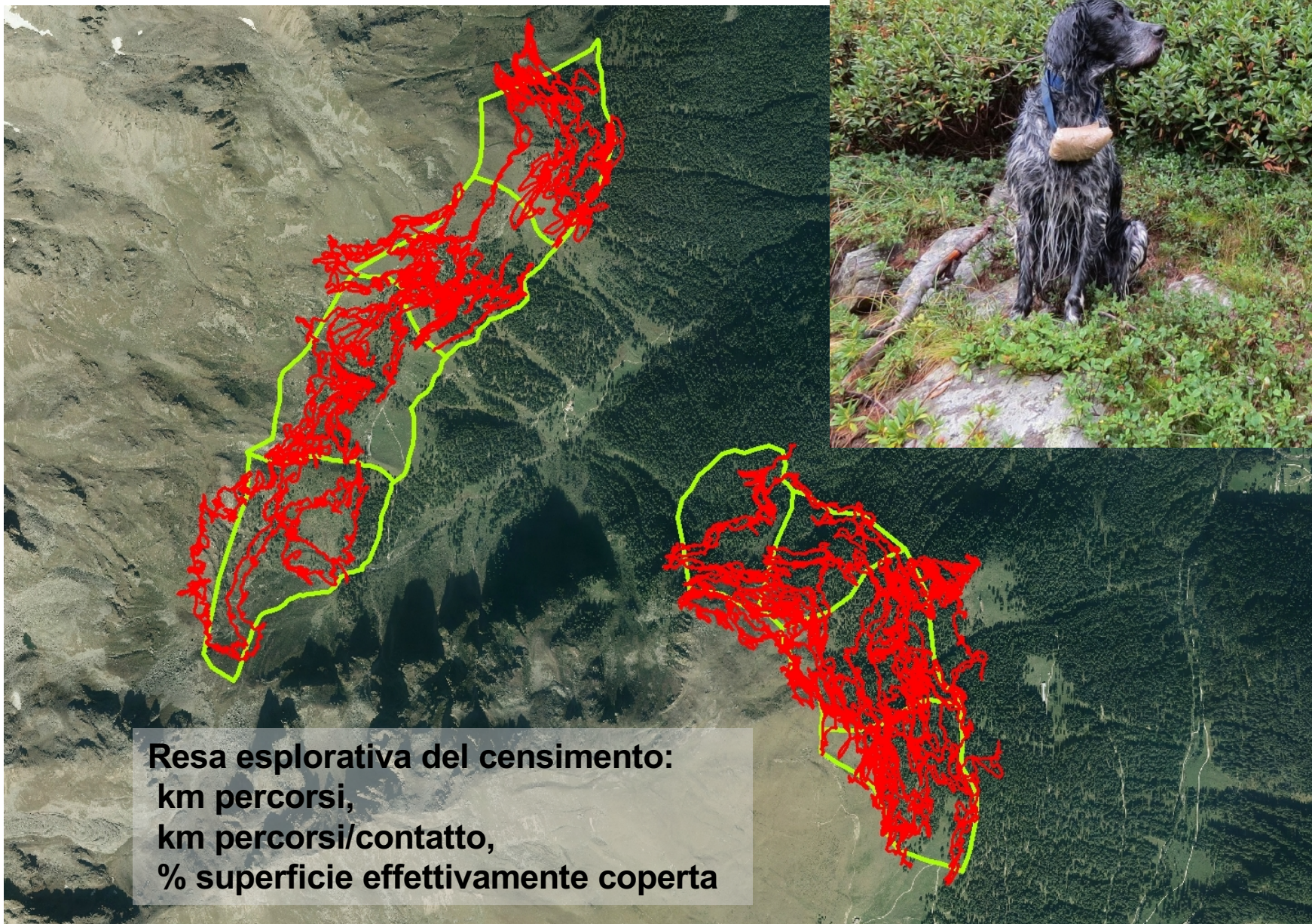


Periodo: agosto



Monitoraggio estivo

Utilizzo di dispositivi GPS applicati ai cani



Resa esplorativa del censimento:
km percorsi,
km percorsi/contatto,
% superficie effettivamente coperta



Monitoraggio estivo

Prestazioni olfattive variabili:
umidità,
vento,
orografia,
substrato,
stanchezza

20 metri

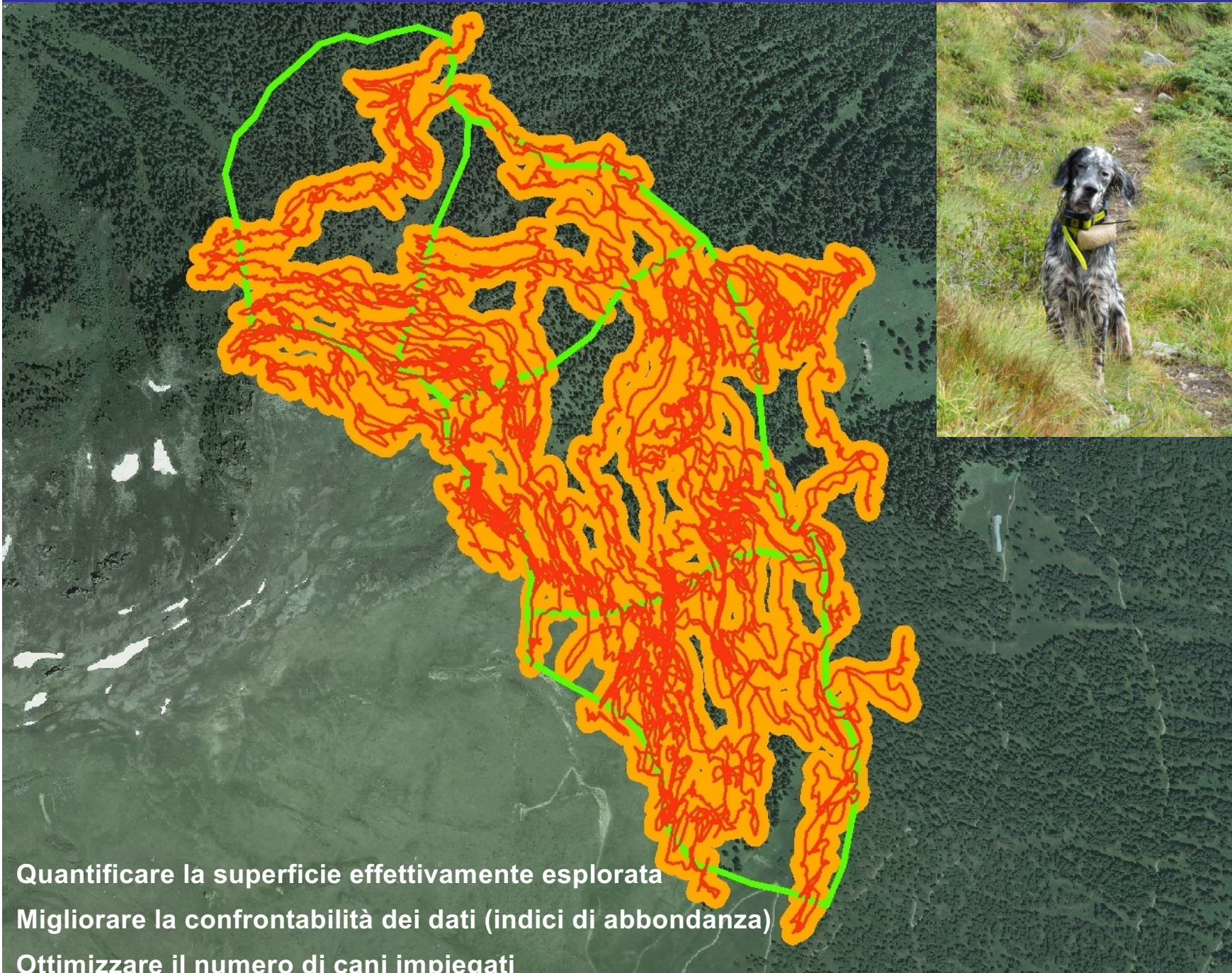
Fascia esplorativa
di 20 m per lato

20 metri

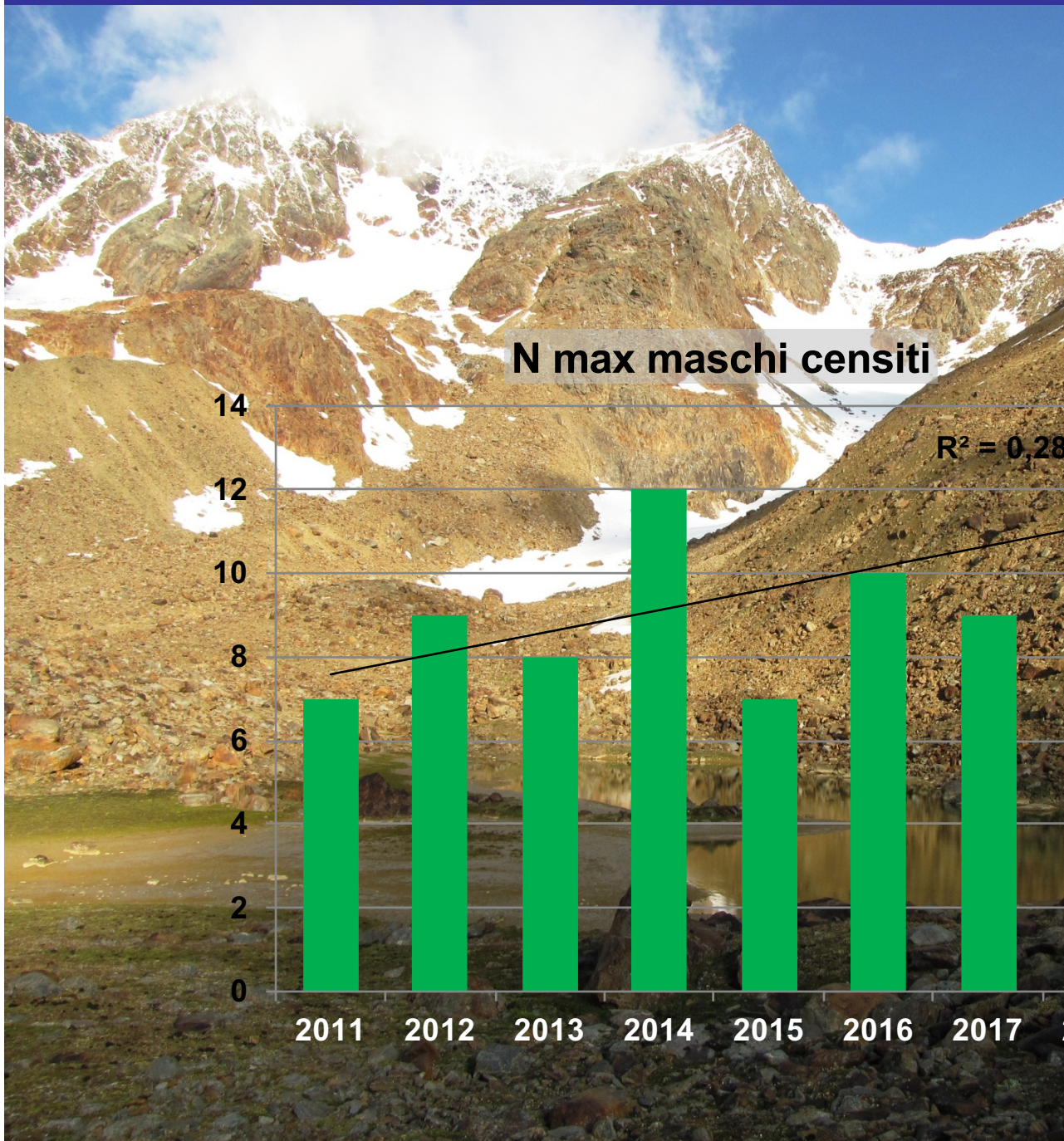
Buffer di 20 sovrapposto alla traccia GPS



Monitoraggio estivo



Risultati primaverili Pernice bianca

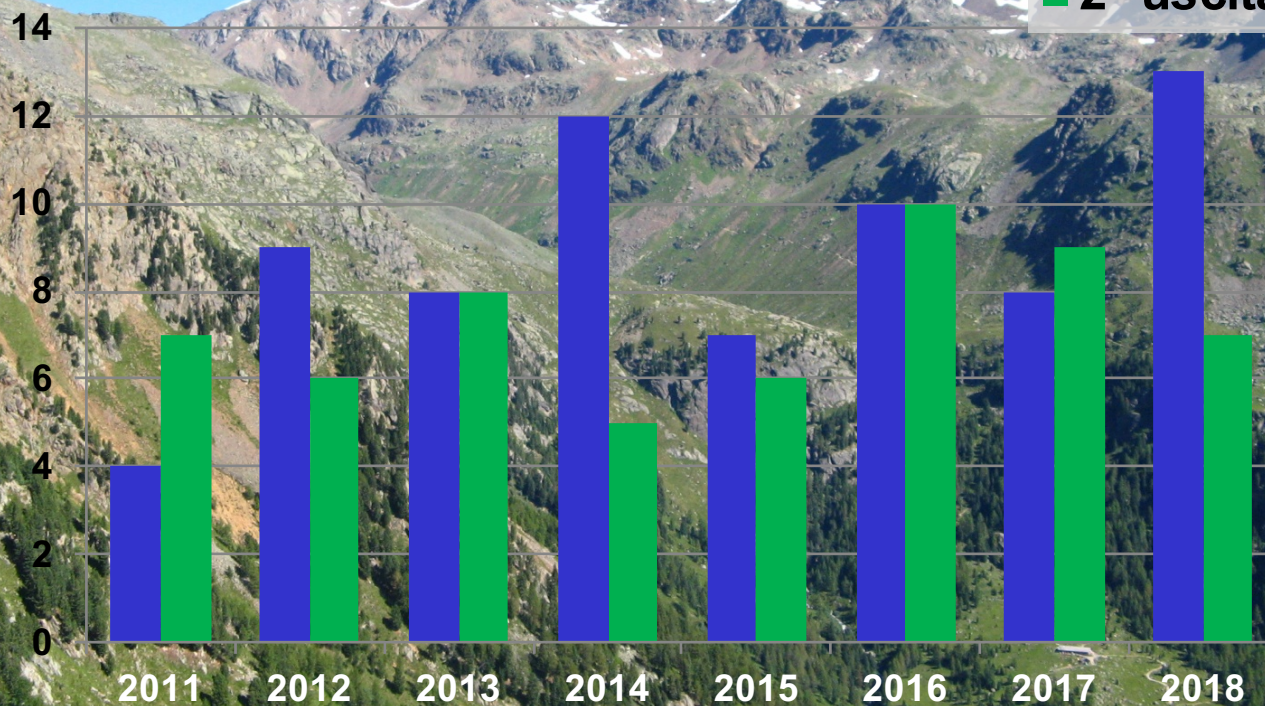


Risultati primaverili Pernice bianca



N maschi censiti

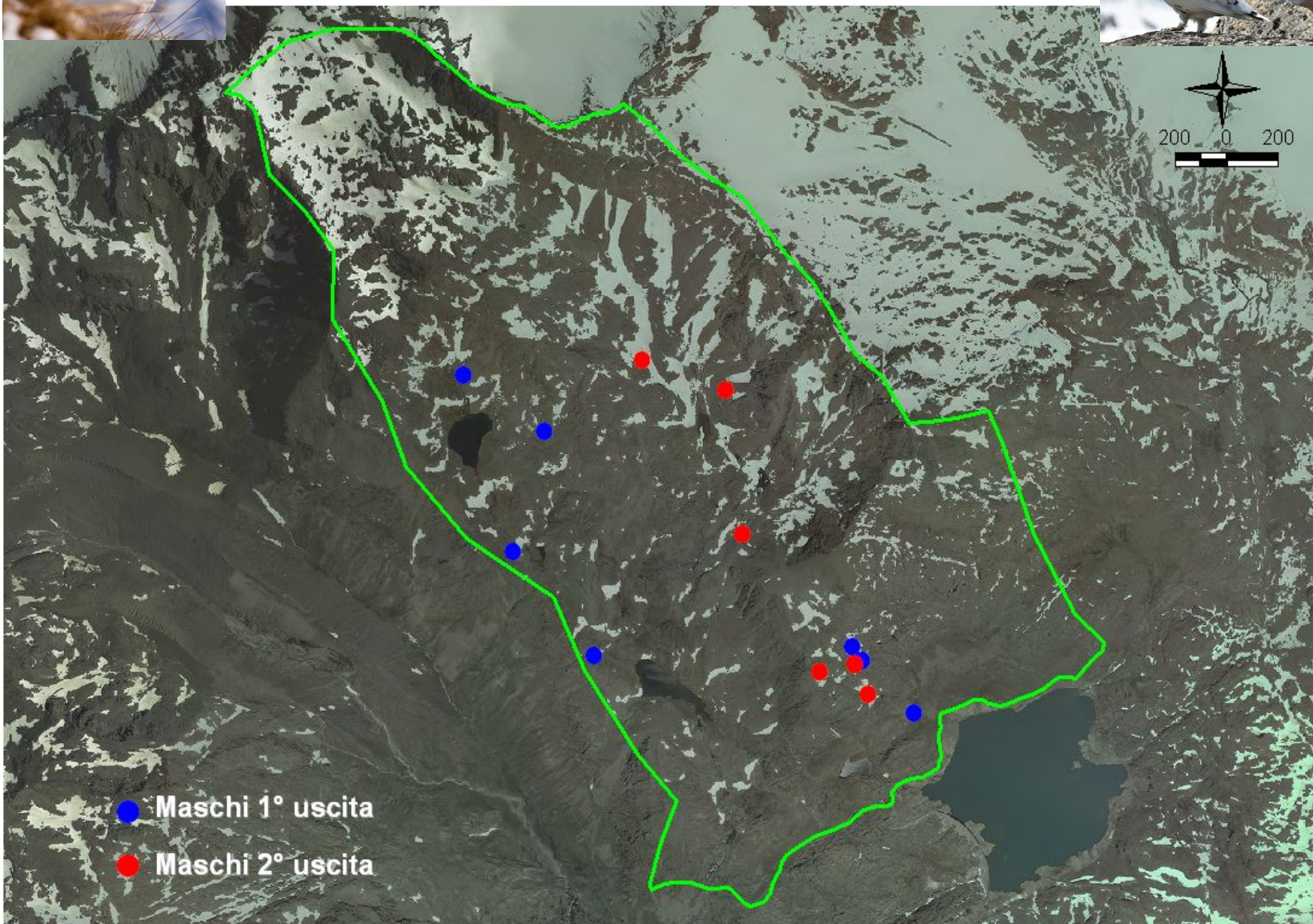
■ 1° uscita
■ 2° uscita



Risultati primaverili Pernice bianca

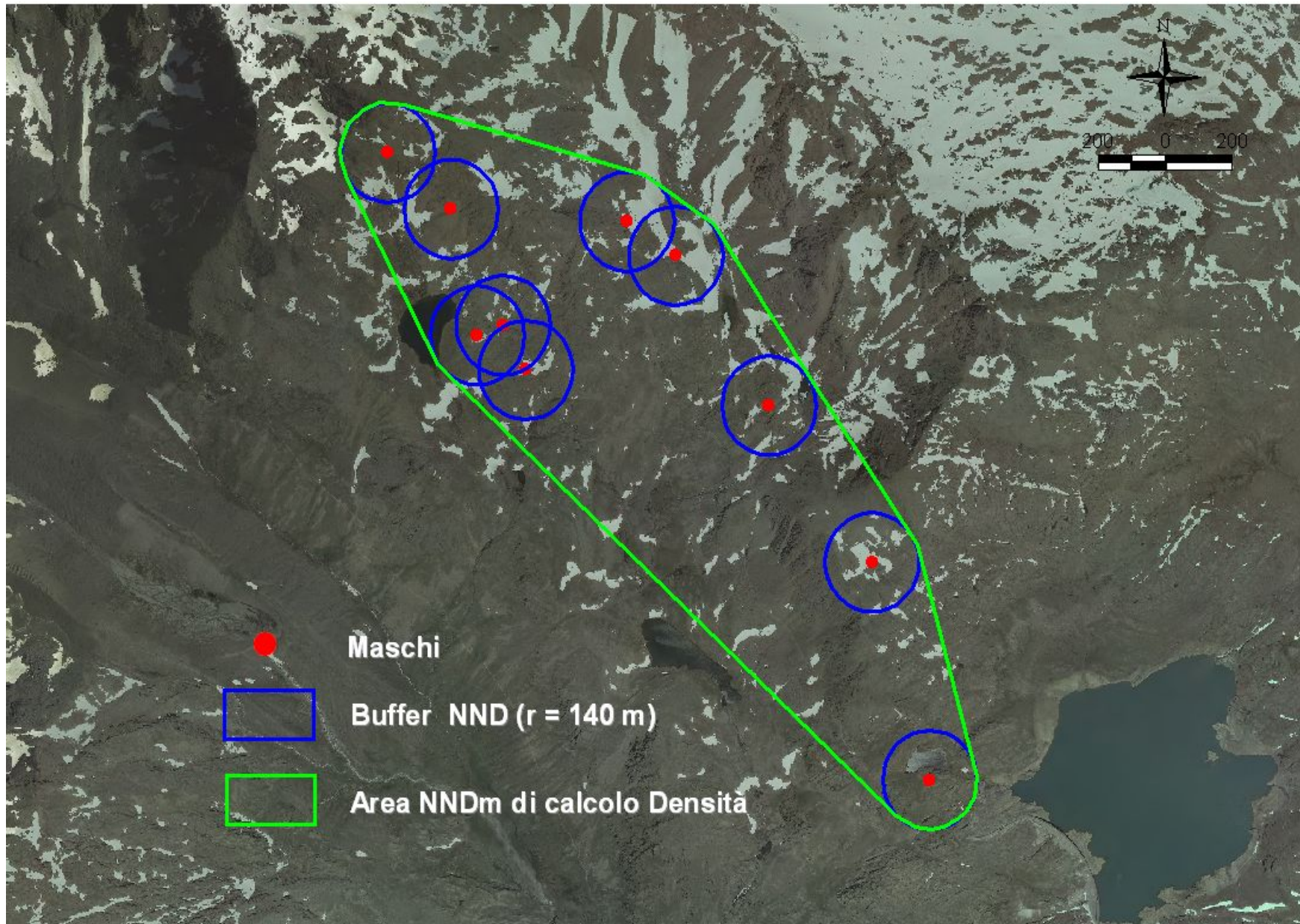


Differenze distributive dei maschi



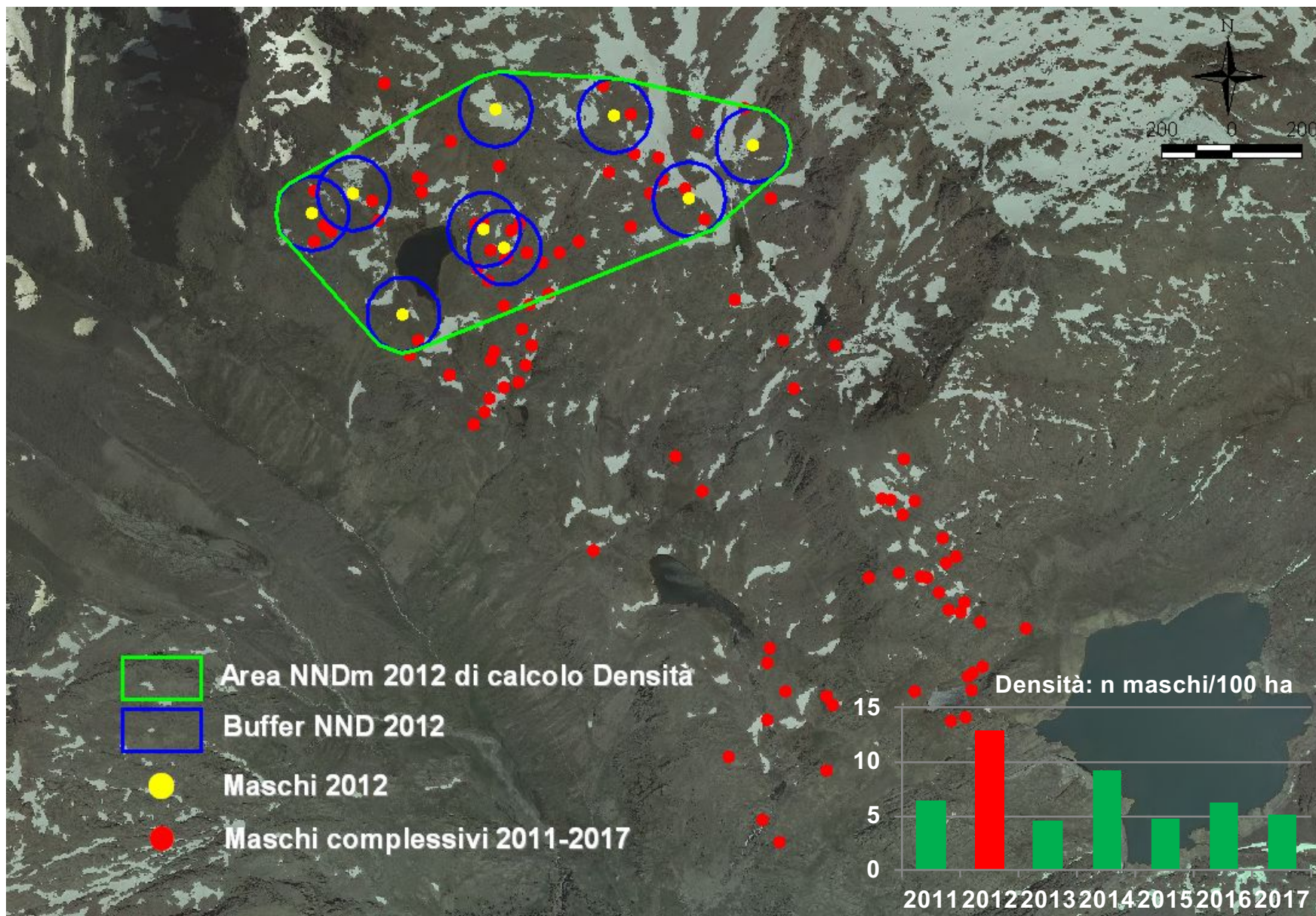
Risultati primaverili Pernice bianca

Mappaggio maschi territoriali e calcolo della densità con il metodo della NNDm

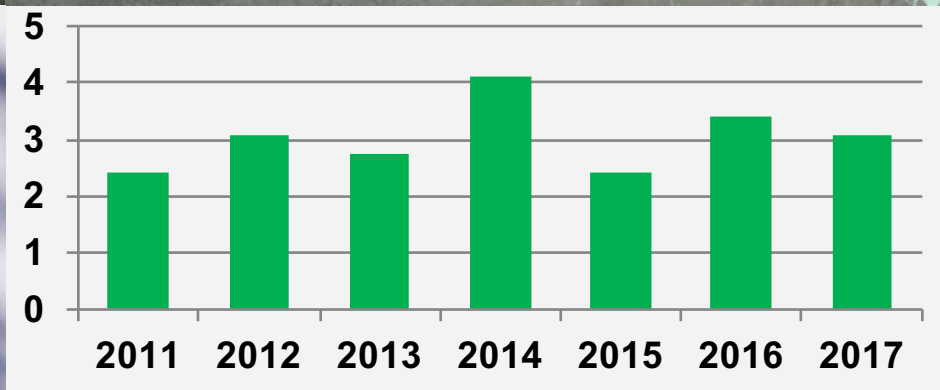
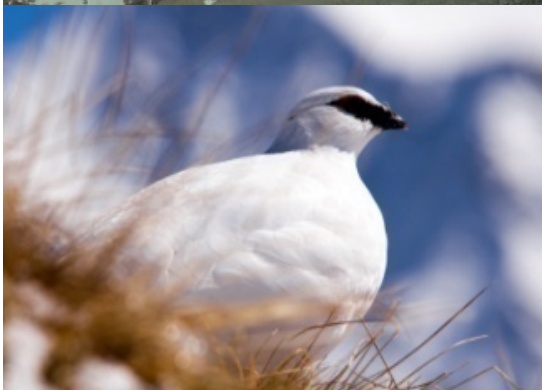
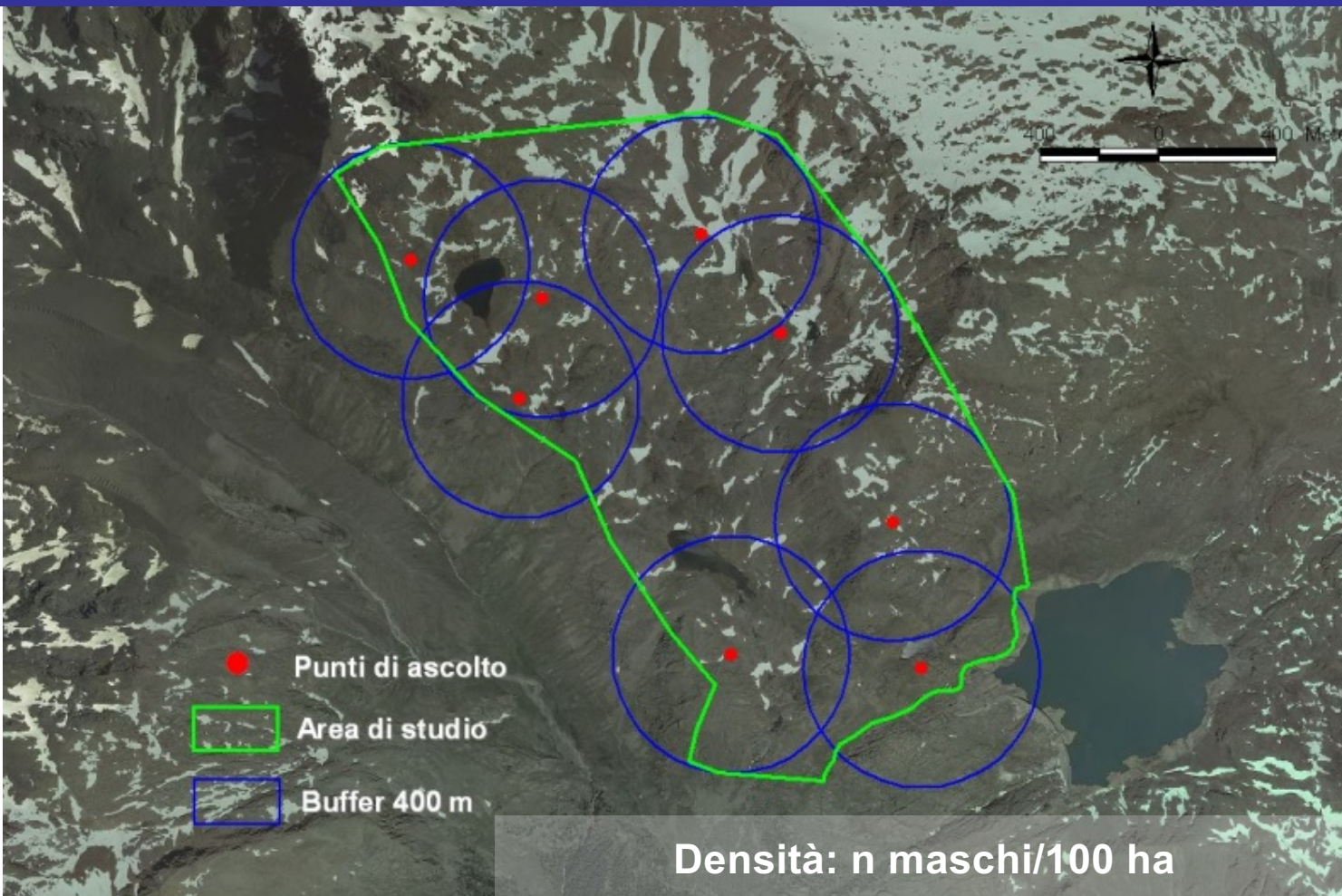


Risultati primaverili Pernice bianca

Possibile sovrastima delle densità!

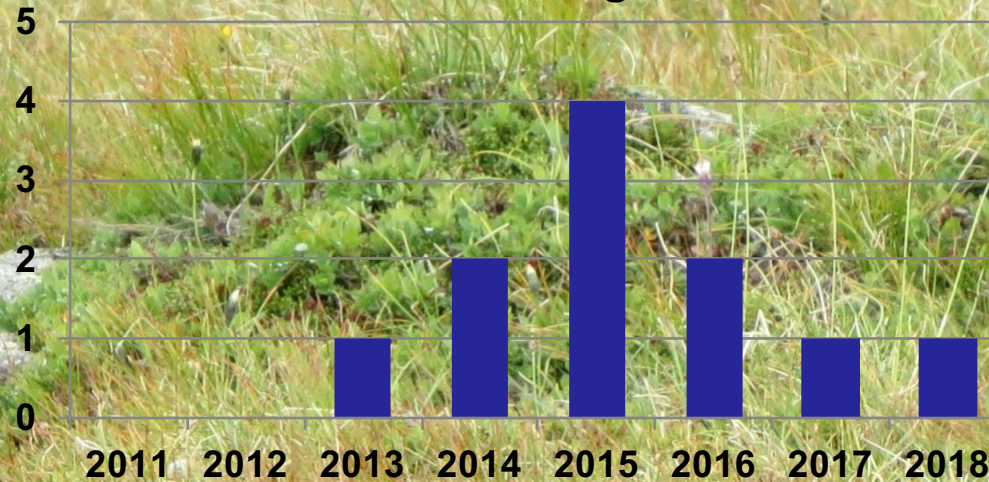


Risultati primaverili Pernice bianca

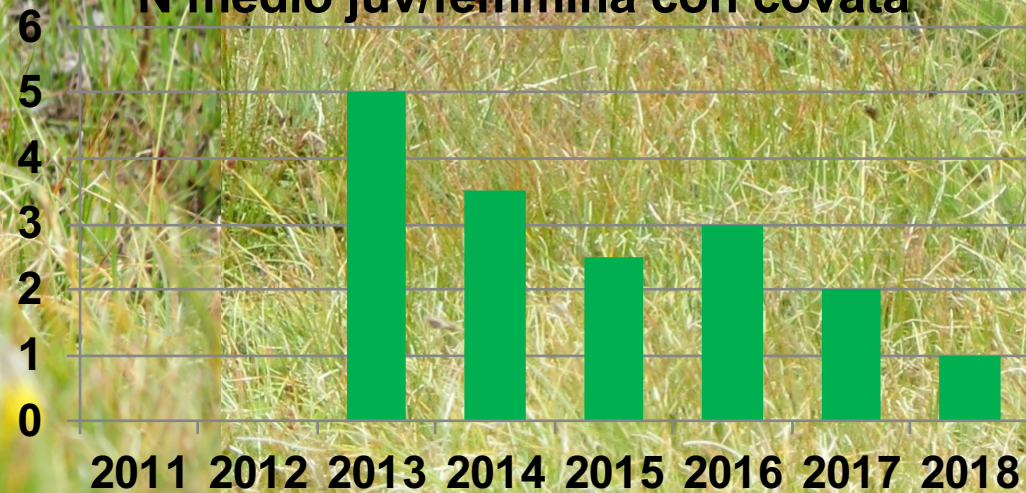


Risultati estivi Pernice bianca

N femmine con giovani



N medio juv/femmina con covata



Prospettive di ricerca a lungo termine



**Monitoraggio genetico
attraverso la raccolta di campioni fecali lungo percorsi campione
con l'ausilio di cani addestrati**

**Riconoscimento individuale
Raccolta di dati (C/R) spazialmente espliciti con metodi non invasivi**



**Informazioni su: sopravvivenza, home range,
stime di densità e uso dello spazio in relazione all'ambiente e al disturbo antropico
Valutare della sottostima legata a metodi di censimento più speditivi (es. punti di ascolto)**



GRAZIE !

