



Risultati e prospettive di 15 anni di ricerca e monitoraggio del Gipeto nell'intorno del PN dello Stelvio



Alberto PASTORINO, Andrea ROVERSELLI & Enrico BASSI



Direzione Parco Nazionale dello Stelvio - ERSAF

**Per studiare una POPOLAZIONE «DENSA»
SERVE una combinazione di più metodi**

9 coppie GIPETO + 34 cp AQUILA REALE

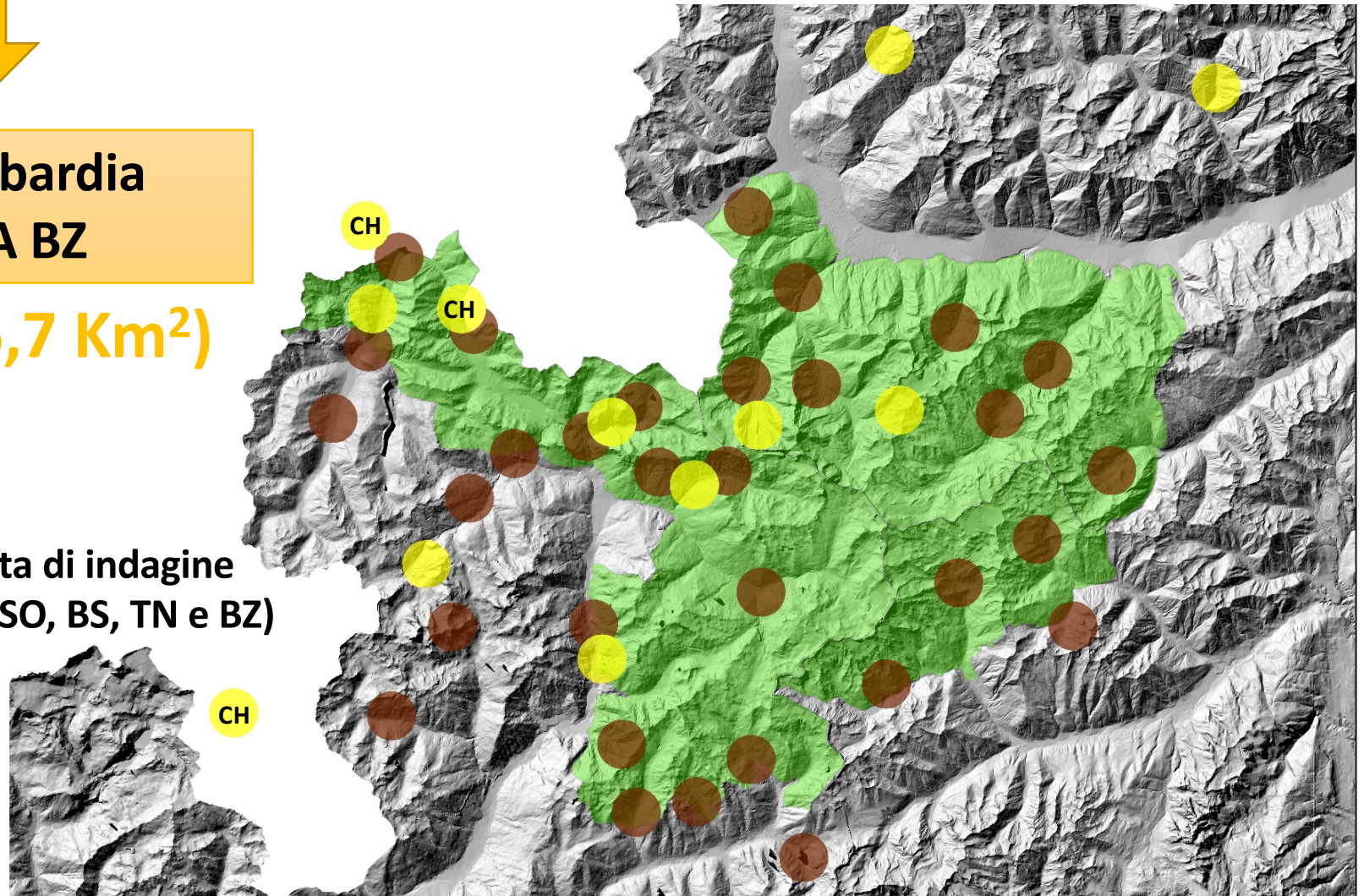
(1 cp/67 Km²)



**5 in Lombardia
4 in PA BZ**

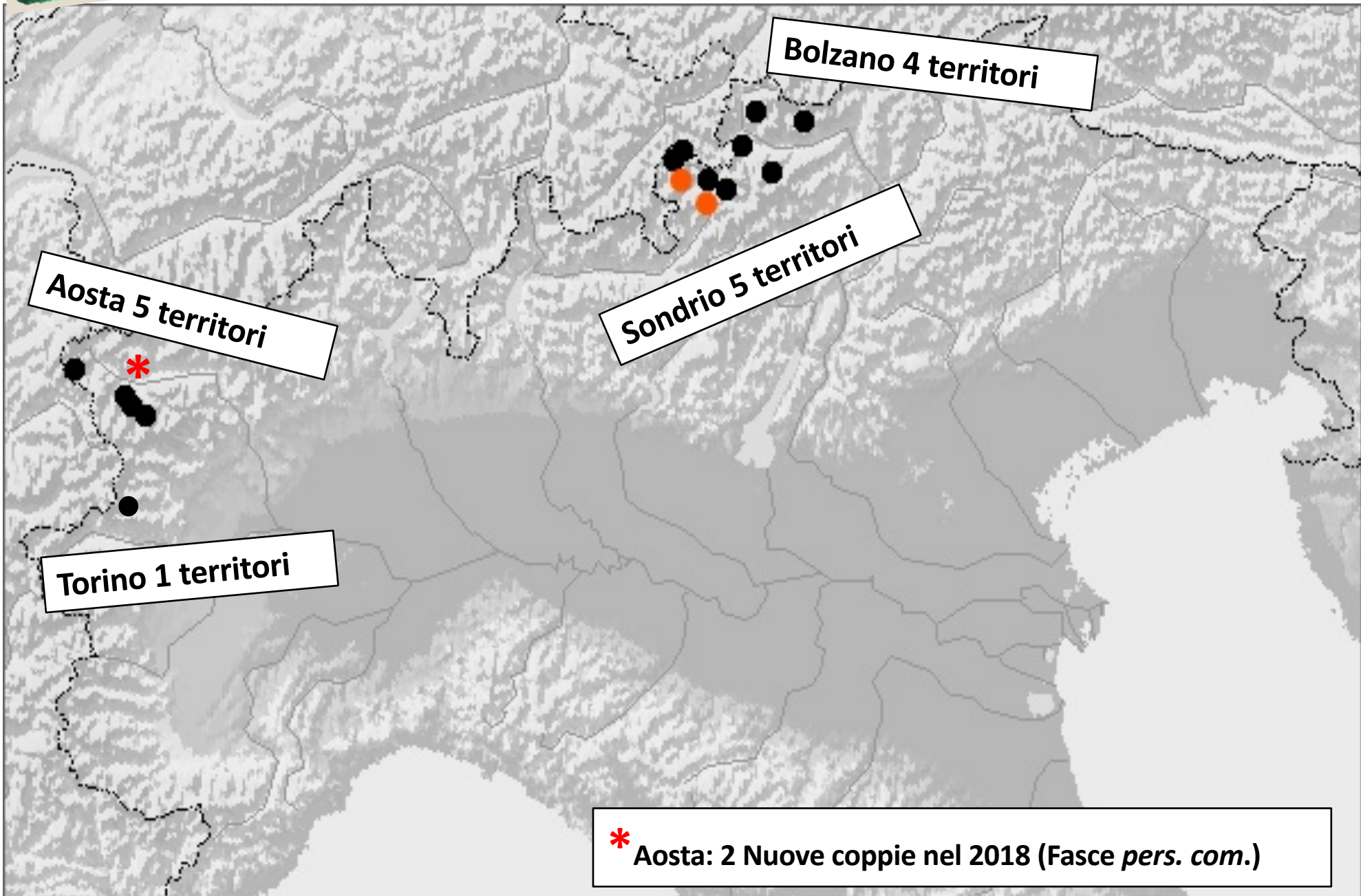
(1 cp/266,7 Km²)

**Area vasta di indagine
2400 KM² (SO, BS, TN e BZ)**





Italia: 15 territori (al 2018)



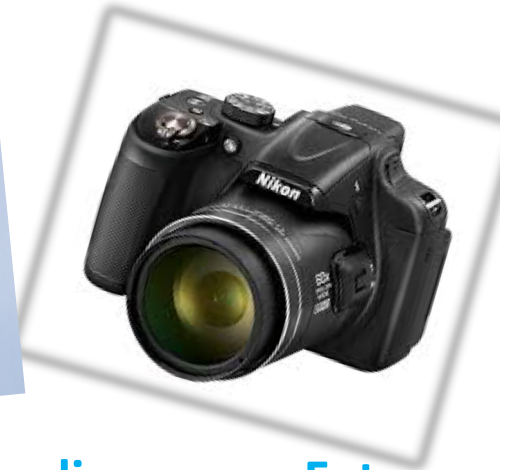
* Aosta: 2 Nuove coppie nel 2018 (Fasce pers. com.)

STELVIO, *differenti* SCALE di MONITORAGGIO

Da 1 cm² a 2400 km²



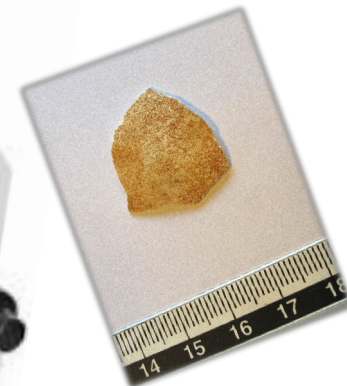
Attività di controllo al nido e
biologia riproduttiva



Monitoraggio di campo e Foto
identificazione individuale



Campioni genetici e
regime alimentare



Accumulo di piombo
in ossa, organi e uova
SATURNISMO

PARAMETRI RIPRODUTTIVI PN STELVIO

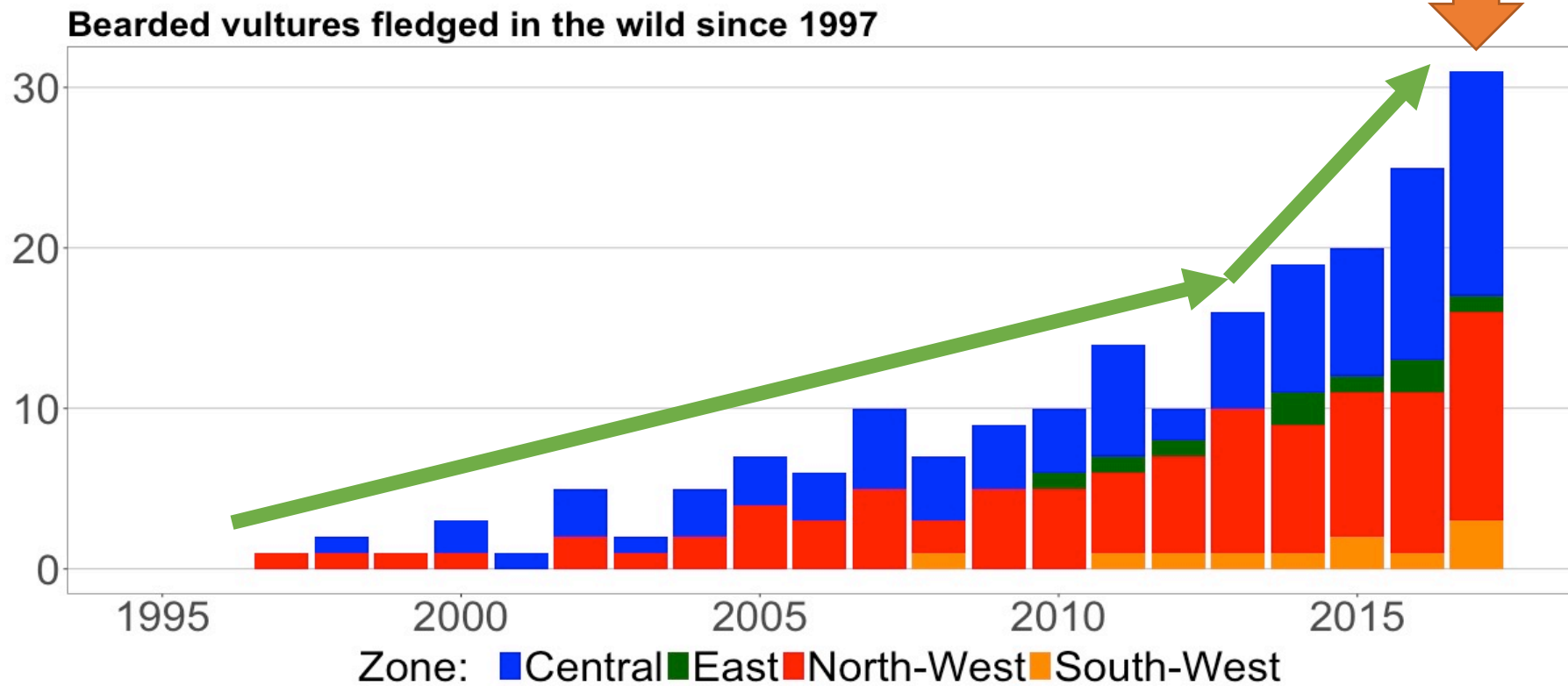
1998 - 2017		
Coppie monitorate	CPT	70
Coppie con deposizione	CPD	64
Coppie riproduttive con successo	CPS	47
N° juvv involati	J	47
Successo riproduttivo	J/CPD	0,73
Produttività	J/CPT	0,67
% cp con deposizione/totale cp	CPD/CPT (%)	92,8
% cp di successo	CPS/CPT (%)	68,1
% cp di successo/cp con deposizione	CPS/CPD (%)	73,4

Dati da Monitoraggio di campo (130 gg/anno)

>200 giovani nati in natura dal 1997

29,4 % dei juvv nati in natura sulle Alpi sono italiani

Nel 2017 31 juvv involati



Circa 200 osservatori/censimento (x 2vv/anno)
da tutta Italia per censire i rapaci dello Stelvio,
pari a 1/5 degli osservatori europei



Media invernale: 195 osservatori Area censita: 1057 km²

COME SI FA A CONTARLI se i loro spostamenti sono imprevedibili?

Struttura della popolazione

Adulti
QUANTIFICABILI
ergo **ATTESI**

FLUTTUANTI
ergo
MAI **STIMABILI**

Floaters



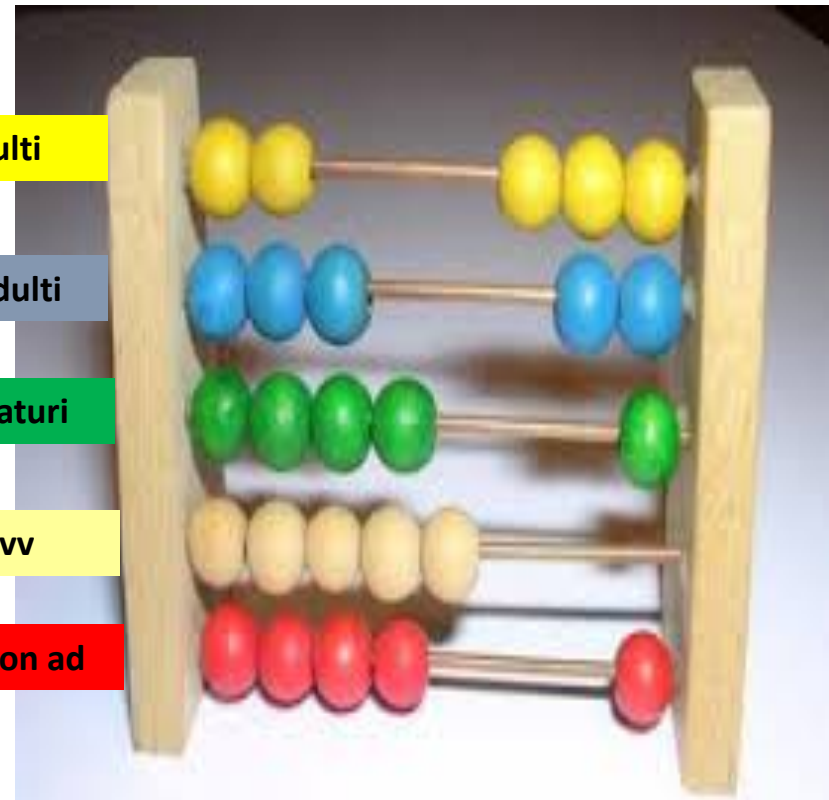
Adulti

Subadulti

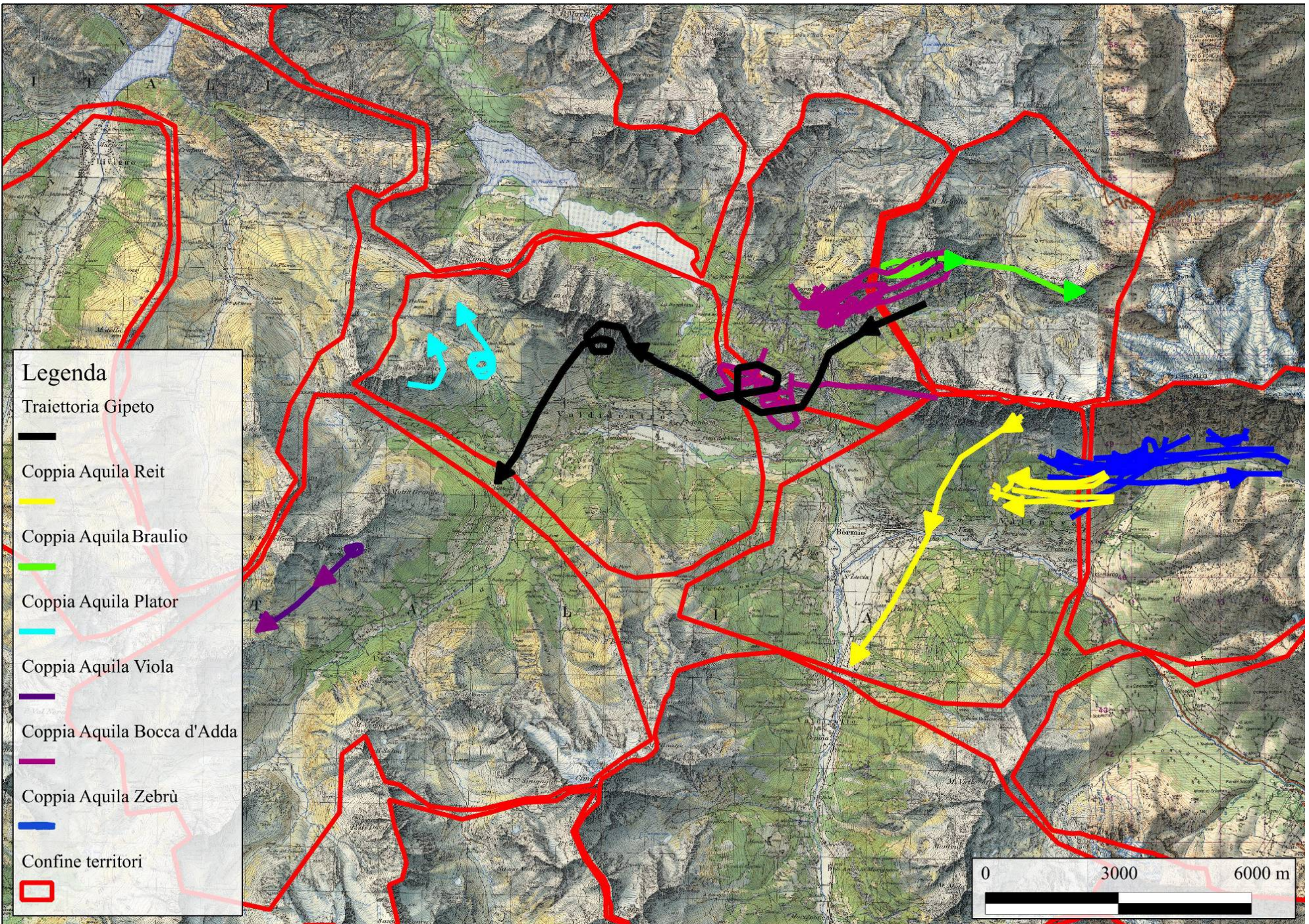
Immaturi

Juvv

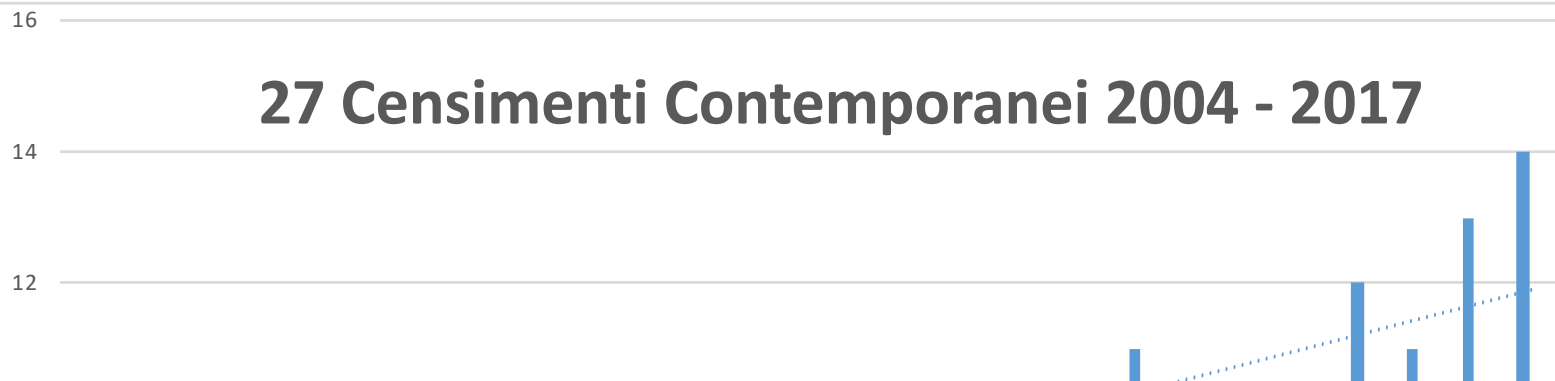
Juvv con ad



1 punto di osservazione copre 15 km²

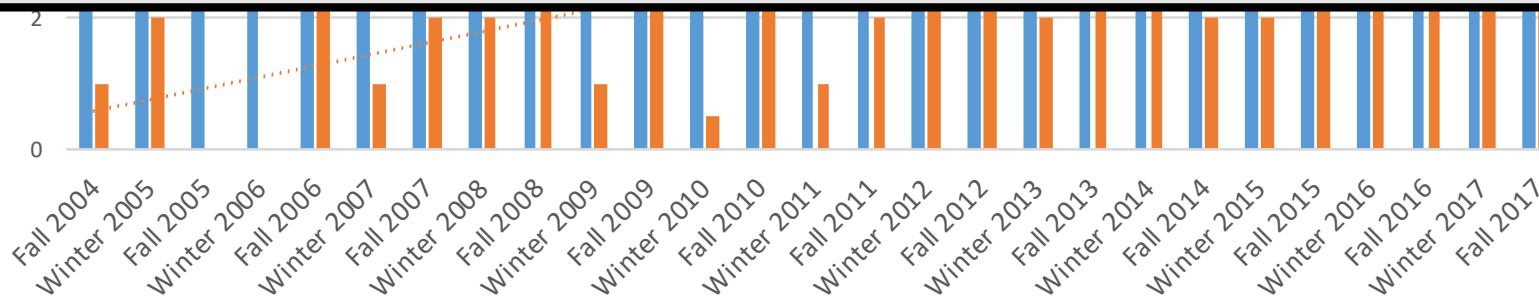


27 Censimenti Contemporanei 2004 - 2017



PN STELVIO Lombardia
Media Area 780 km²

DENSITÀ MEDIA
1,5 Gipeto/100km²



■ N° expected adults ■ Floaters Trend line (adults) Trend line (floaters)

2 Censimenti/anno per fotografare la densità temporanea dei floaters (stagionale)



FLOATERS

ADULTI ATTESI



AUTUNNO = 34.5%

Media 29.4% floaters

MARZO = 24%

Densità temporanea dei floaters (per periodi)

2004 - 2011

14 censimenti



FLOATERS

21,5%

ADULTI ATTESI



Il rapporto Floaters/Adulti
osservato è in
crescita costante

2011 - 2017

13 censimenti



+



FLOATERS

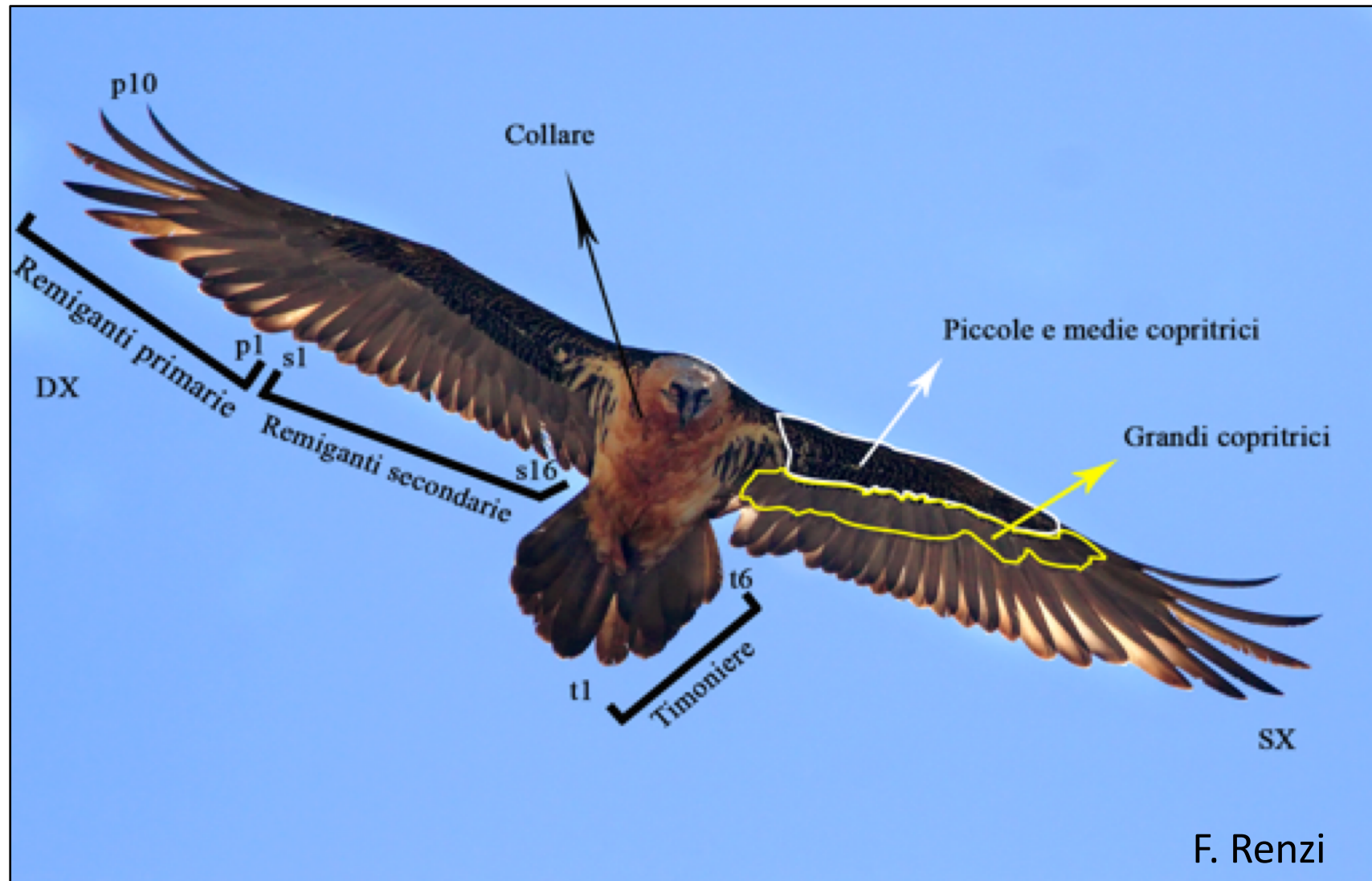
38%

ADULTI ATTESI

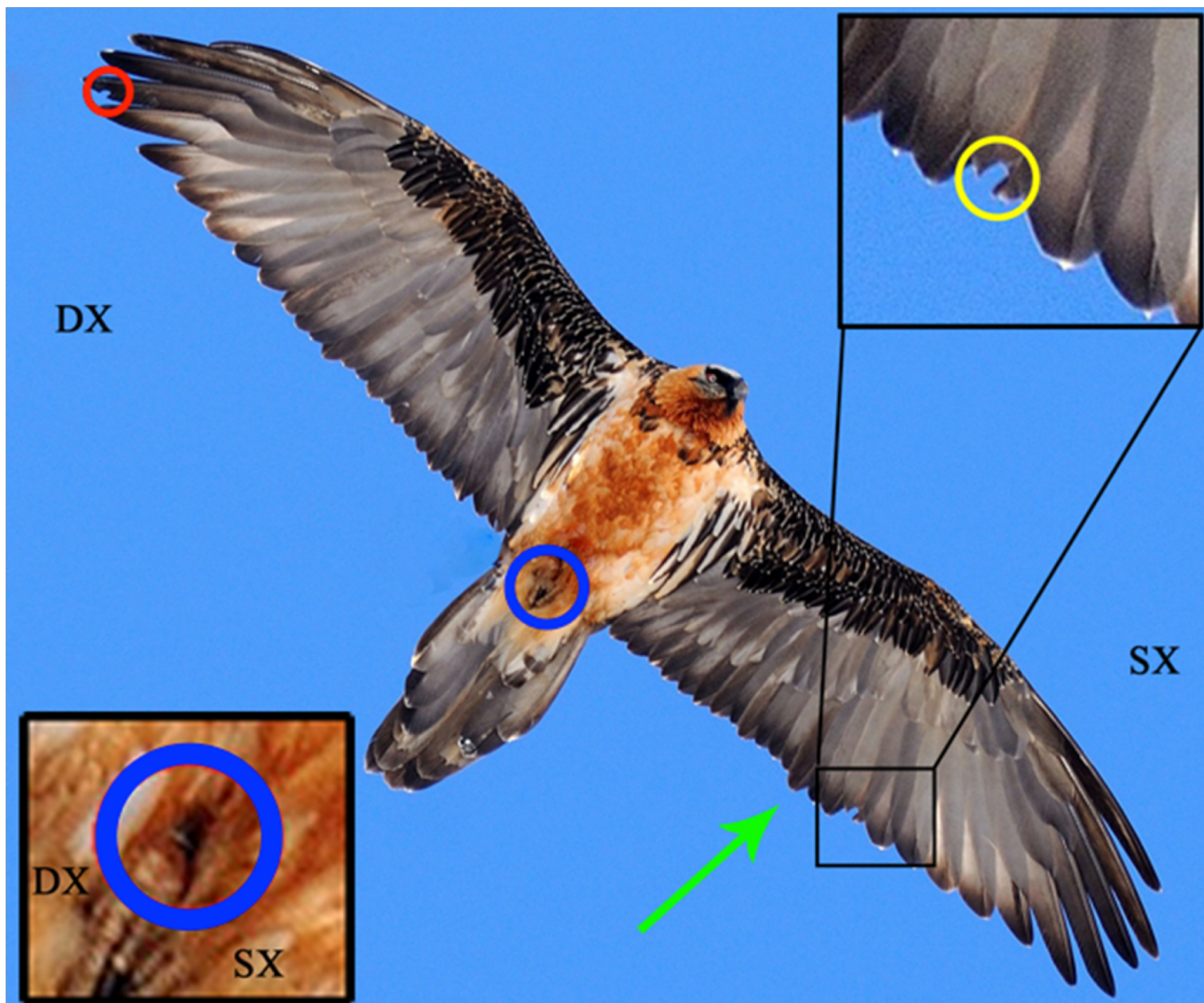


Fotoidentificazione e **genetica**:

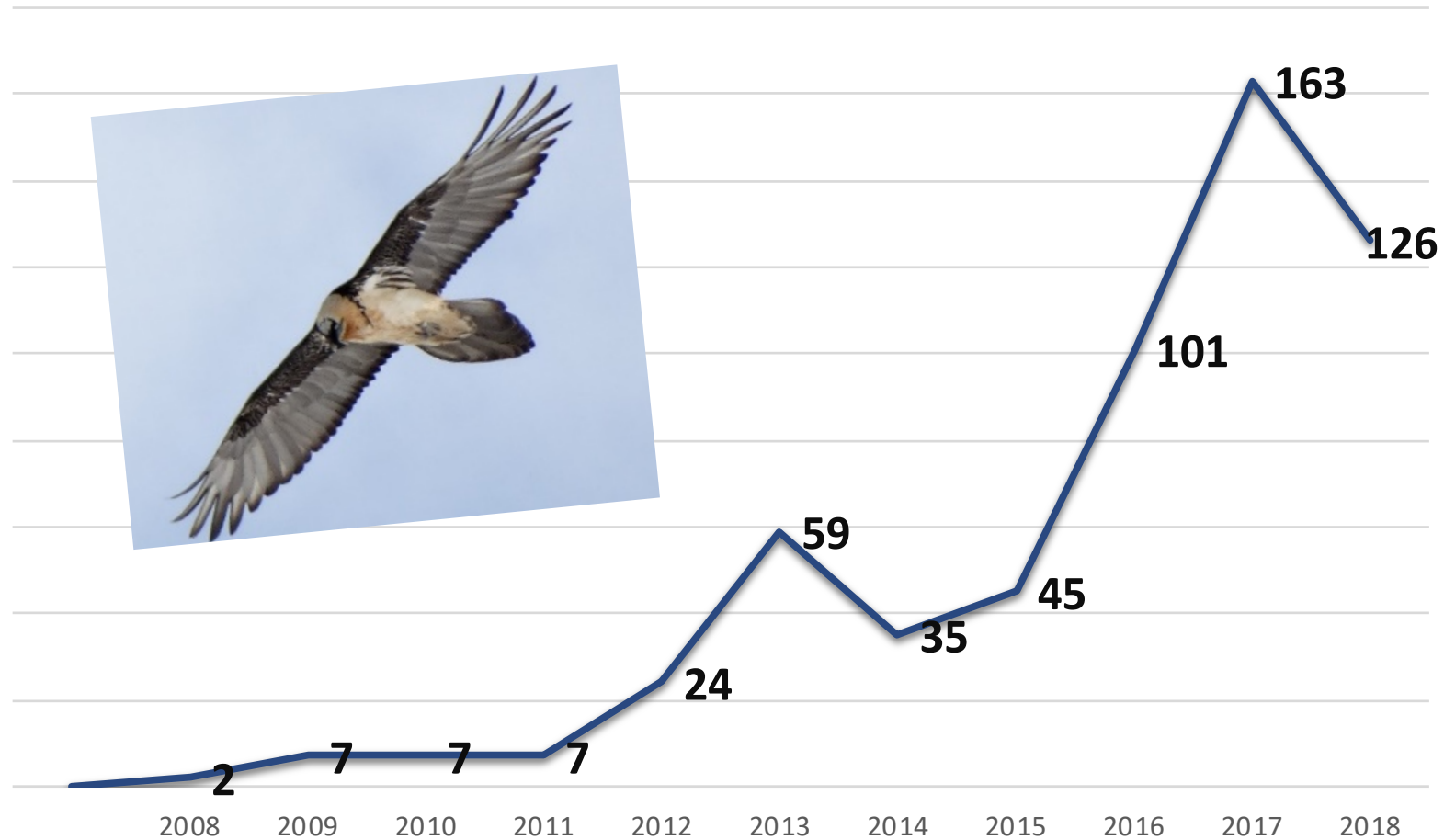
strumenti per un monitoraggio più accurato del Gipeto
in aree ad alta densità e con popolazione in crescita



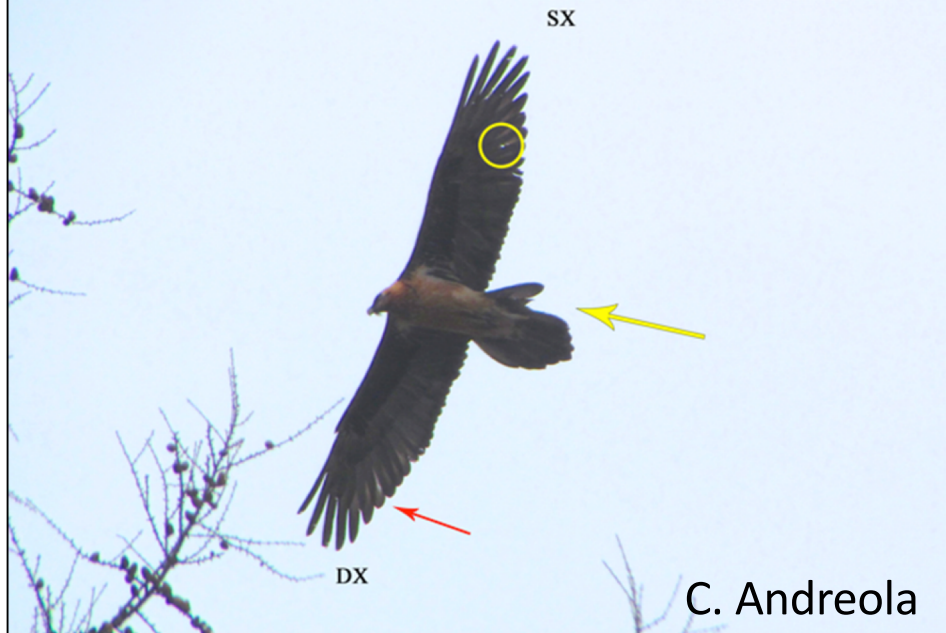
Tradizione ed innovazione



Il Metodo funziona, ergo ricerca attiva di fotografie

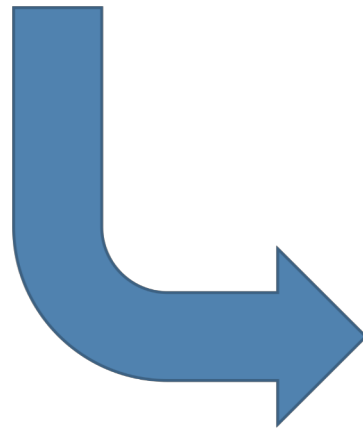


19/04/2014 – Valfurva (SO)



“Heinz Serraglio” Il maschio di Val Zebrù

Qui fotografato
a 22 Km dalla
core area della
coppia



25/05/2014 – Valle delle Messi (BS)



“Felice” in Val Zebrù

SX

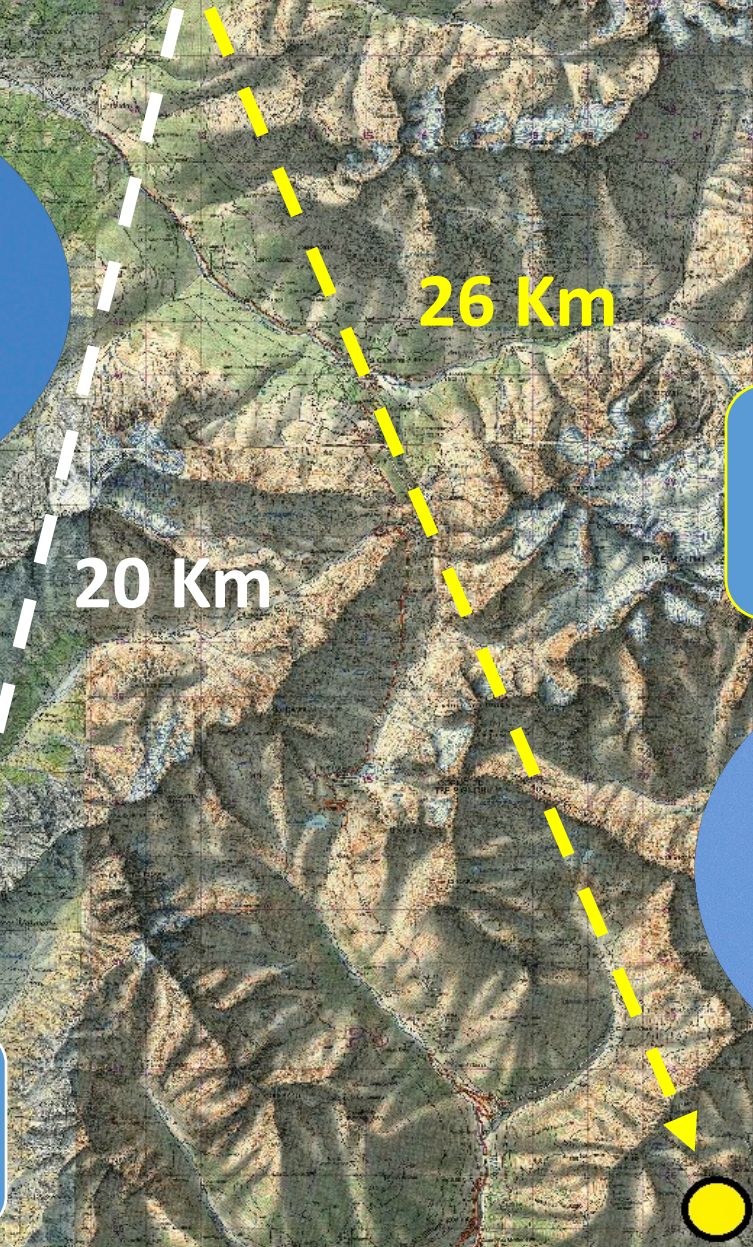
DX

p9



F. Malfasi

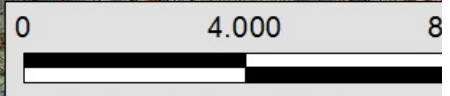
“Felice”



21 maggio 2017
Passo del Tonale

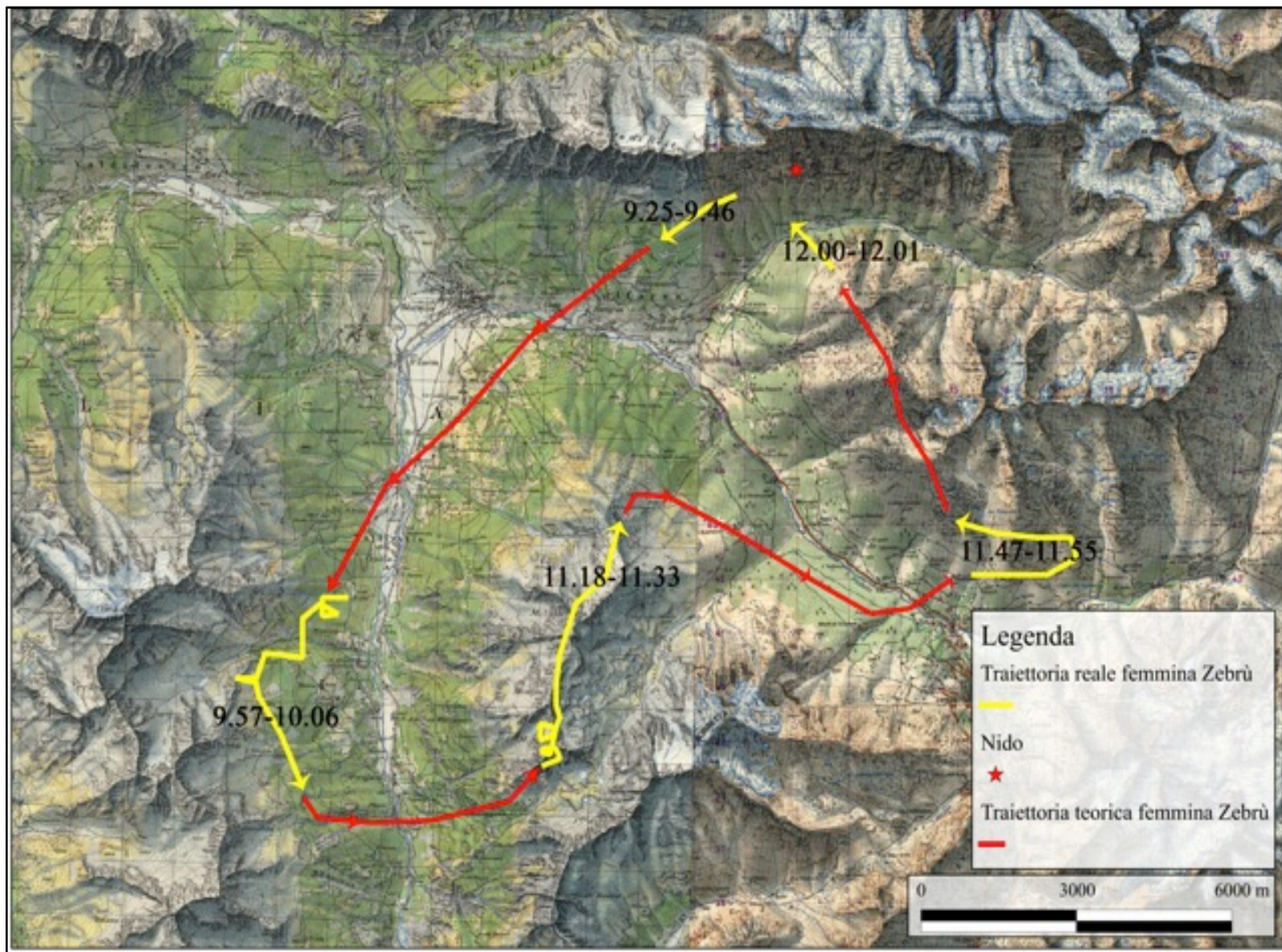


12 settembre 2018
Passo Dombastone



Femmina di coppia Val Zebrù "Felice"

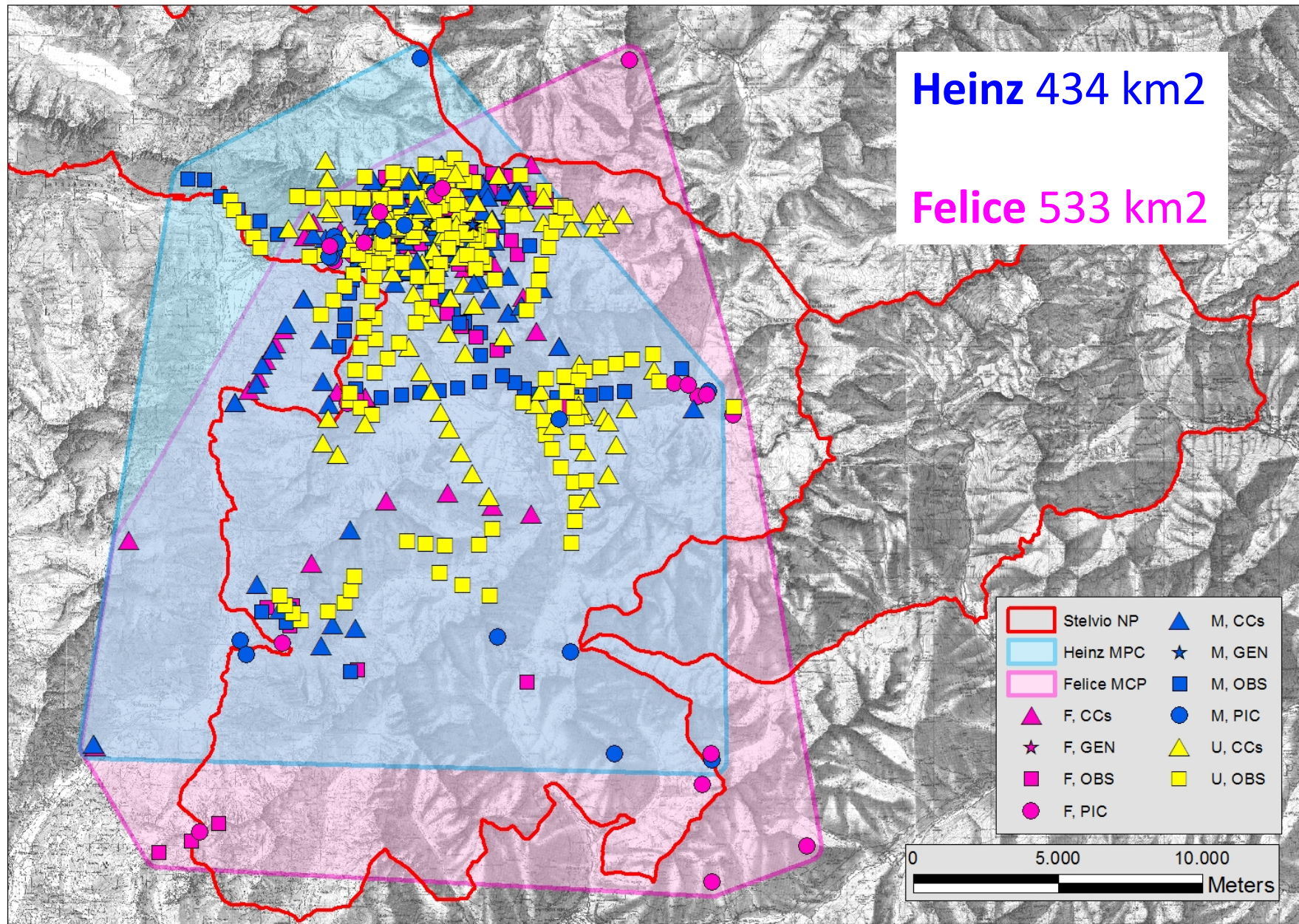
45 km in 2 h 35' (Velocità media: 17,3 km/h)



Dati da Censimento contemporaneo Ottobre 2013

MPC Valfurva 2013-2017: 600 km²

24% (145 km²) fuori dall'area protetta



La fotoidentificazione si basa sulla
collaborazione di svariate figure
...e figuri!

Grazie a tutti

