

Interreg



Cofinanziato
dall'Unione Europea



Italia - Svizzera | Italie - Suisse | Italien - Schweiz

MAP-Rezia

PHOTO CONTEST nature over

BORDERS



INVIA I TUOI SCATTI MIGLIORI
E UNISCITI A NOI NELLA
PROMOZIONE DELLA
CONSERVAZIONE DELLA
BIODIVERSITÀ

1^a CATEGORIA

INTRECCI VIVENTI

(Fauna, flora, funghi e interazioni
invisibili)

2^a CATEGORIA

PAESAGGI IN ASCOLTO

(Territori che cambiano)

Vinci buoni regalo
per l'acquisto di
articoli da
montagna e
outdoor!

contest gratuito

Visita la sezione **News** sul sitoweb www.lombardia.stelviopark.it per leggere i **TERMINI** e **CONDIZIONI** e scaricare il **MODULO DI PARTECIPAZIONE**.

Per maggiori dettagli scrivi a: INTERREG.MAPREZIA@STELVIOPARK.IT



Kanton Graubünden
Chantun Grischun
Cantone dei Grigioni



ERSAF
ERSONA REGIONALE
REGIONE LOMBARDA



AVT
AUTONOME PROVINZ
SÜDTIROL SÜDTIROL

eurac
research

unibz

Operazione cofinanziata dall'Unione Europea, Fondo Europeo di Sviluppo Regionale, dallo Stato italiano, Fondo di Rotazione, dalla Confederazione elvetica e dai Cantoni nell'ambito del Programma di Cooperazione Interreg VI-A Italia-Svizzera



TERMINI E CONDIZIONI

1. INTRODUZIONE E OBIETTIVI

“Nature over borders” è un concorso fotografico che nasce con l'intento di esplorare, attraverso l'arte visiva, le connessioni profonde tra natura, territorio e comunità alpine. L'iniziativa si inserisce nel contesto del progetto Interreg VI-A Italia Svizzera - ID 0200061 - MAP-REZIA “Monitoraggio della biodiversità nelle aree protette della Rezia”, che lavora per rafforzare le attività di monitoraggio, tutela e gestione degli ambienti alpini e, in particolare nella aree protette.

Le fotografie raccolte costituiranno i frammenti di un unico racconto collettivo, in cui ogni immagine diventa un tassello del mosaico della biodiversità alpina. Insieme andranno a comporre una rete visiva coerente e dinamica, che riflette il funzionamento della natura stessa, fondata sull'interdipendenza delle sue componenti: culturali, ecologiche, genetiche e funzionali.

L'obiettivo è dare voce a prospettive capaci di cogliere e valorizzare la bellezza – spesso fragile – della biodiversità alpina, intesa non solo come varietà di specie animali e vegetali, ma come un concetto più ampio.

Attraverso gli sguardi dei partecipanti, “Nature over borders” diventa uno strumento di consapevolezza collettiva: un invito a pensare alla Biodiversità non più solo come sfondo, ma come protagonista attiva di una nuova cultura della sostenibilità e di resilienza degli ambienti alpini.

2. CATEGORIE DEL CONCORSO FOTOGRAFICO

1° categoria: Intrecci Viventi (Fauna, flora e interazioni invisibili)

Questa categoria è dedicata a tutte le forme di vita che abitano le Alpi: **animali, piante, funghi, insetti, licheni, alberi, e alle relazioni**, spesso invisibili, che le tengono unite (impollinazione, simbiosi, migrazioni, strategie di sopravvivenza). Ogni scatto diventa una traccia di questa rete silenziosa e preziosa, che tiene in equilibrio l'intero ecosistema. **L'obiettivo è mostrare la biodiversità non come un insieme di elementi isolati, ma come un sistema pulsante di relazioni.**

Sono esclusi gli animali domestici e foto ambientate in contesti non alpini.



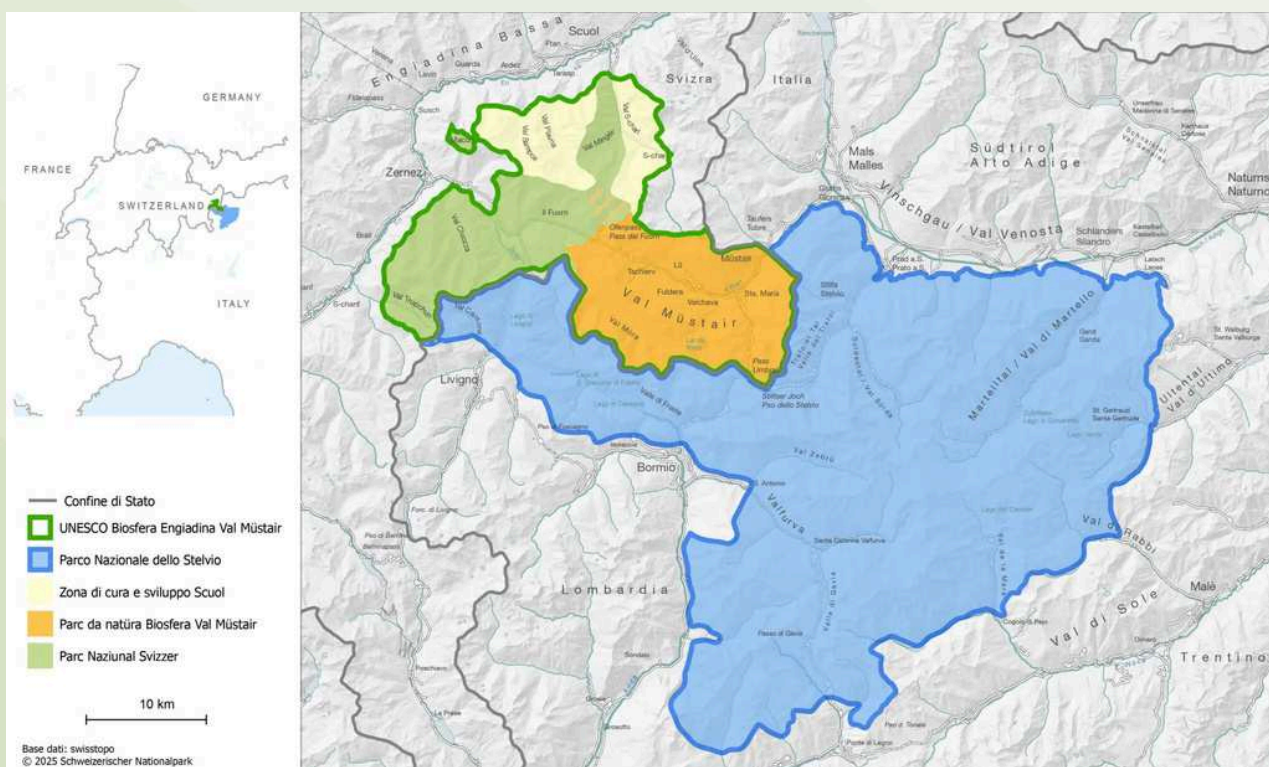
MAP-Rezia

2° categoria: Paesaggi in Ascolto (Territori che cambiano)

Questa sezione accoglie fotografie di paesaggi alpini in trasformazione: versanti, vallate, corsi d'acqua, boschi e pascoli che raccontano il tempo, il clima e le stagioni. Non si tratta solo di "belle vedute", ma di scorci che sanno parlare di cambiamento e della convivenza tra elementi naturali e tracce umane. Qui il paesaggio è visto come un soggetto che ascolta e risponde, che conserva memoria e si adatta, diventando esso stesso testimone e interprete della biodiversità.

Le foto devono obbligatoriamente rappresentare la regione della Rezia inclusa entro le seguenti aree protette: Parco Nazionale dello Stelvio, Parco Nazionale Svizzero, Parco naturale Biosfera Val Müstair, e devono essere obbligatoriamente indicati nome delle aree protette e località ritratta nella fotografia.

Di seguito è riportata l'area geografica delle tre aree protette (Parco Nazionale dello Stelvio, Parco Nazionale Svizzero, Parco naturale Biosfera Val Müstair) incluse nel progetto Interreg MAP-Rezia:



Le foto scattate al di fuori della regione di Interreg MAP-Rezia non saranno ammesse al concorso.



3. TIPO DI IMMAGINI

Al concorso sono ammesse opere in formato digitale jpg, il cui lato corto deve avere una dimensione minima di 1600 pixel.

Possono essere sia a colori sia in bianco e nero. Sono ammesse le normali correzioni cromatiche, di toni, contrasto, saturazione e livelli. Non sono ammessi fotomontaggi o ritocchi. Non sono ammesse, inoltre, cornici, date, firme e scritte sovraimpresse sulle foto. Le opere al momento dell'iscrizione non devono aver ottenuto premi in concorsi fotografici nazionali o internazionali. Le fotografie non conformi ai sopraccitati parametri non saranno ammesse all'iniziativa.

I partecipanti al concorso si impegnano, su richiesta dell'organizzazione, a mettere a disposizione per la valutazione dell'autenticità del soggetto, i file originali della fotocamera raw, jpeg, dng o tiff. In mancanza di quanto richiesto la giuria potrà decidere, a suo insindacabile giudizio, se l'immagine è ammissibile o squalificabile dal concorso.

Ogni autore è personalmente responsabile per quanto costituisce oggetto dell'opera presentata, sollevando gli organizzatori da qualsiasi responsabilità.

La partecipazione al concorso sottintende che le immagini inviate non ledano alcun diritto di terzi. L'autore della fotografia garantisce pertanto di aver ottenuto l'autorizzazione necessaria per le immagini che ritraggono persone e/o cose per le quali sia necessario ottenere uno specifico assenso.

4. DIRITTI

La proprietà e i diritti delle immagini sono e rimangono degli autori delle immagini stesse. Partecipando al contest, gli autori autorizzano l'ERSAF - Parco Nazionale dello Stelvio e il Parco Nazionale Svizzero alla distribuzione gratuita delle opere solo ed esclusivamente con finalità di promozione e valorizzazione del progetto Interreg MAP-Rezia, ossia comunicazioni attraverso piattaforme online quali siti web e social media del progetto e dei parchi sopraccitati, e pubblicazioni cartacee gratuite. I due parchi non potranno cedere, senza l'accordo degli autori, i diritti d'uso a terzi.

Dati personali: La partecipazione al concorso fotografico "Nature over borders" nell'ambito del progetto Interreg MAP-Rezia richiede l'invio di dati anagrafici essenziali. Il conferimento dei dati da parte degli interessati è presupposto indispensabile per la partecipazione al concorso.



I predetti dati personali saranno trattati - in ottemperanza al Regolamento UE 2016/679 (G.D.P.R.) - con strumenti cartacei e informatici, in modo da garantirne la sicurezza e la riservatezza, esclusivamente ai fini della partecipazione al presente concorso, ovvero per l'individuazione dei vincitori, l'identificazione degli autori delle foto nelle varie occasioni in cui le stesse saranno esposte o pubblicate e altre comunicazioni inerenti il concorso e le attività dei Parchi organizzatori. Sarà possibile in qualunque momento esercitare i diritti di cui al Capo III del G.D.P.R., quali ad esempio chiedere la rettifica, l'aggiornamento, la cancellazione dei dati. L'interessato ha la possibilità di esercitare i diritti previsti dal G.D.P.R. che potrà trovare elencati nell'informativa completa resa sul sito istituzionale di ERSAF all'indirizzo www.ersaf.lombardia.it.

Titolare del trattamento è ERSAF – Ente Regionale per i Servizi all'Agricoltura e alle Foreste - Via Taramelli, 26 – 20124 Milano - +39 02674041 | info@ersaf.lombardia.it – ersaf@pec.regione.lombardia.it

5. PARTECIPAZIONE E CANDIDATURA AL CONCORSO

Il concorso fotografico “Nature over borders” è aperto a tutti, eccetto tutte le persone che lavorano al progetto MAP-Rezia a qualsiasi titolo e i loro parenti di primo grado sono esclusi dalla partecipazione al concorso.

Saranno accettate un massimo di quattro (4) foto per partecipante, con due foto consentite per ogni categoria.

6. PRESENTAZIONE DELLA CANDIDATURA

Le foto devono essere inviate entro **la scadenza prevista per il giorno 30 luglio 2026, alle 23:59 (CET)**. Per garantire una buona qualità, la dimensione delle foto deve essere di almeno 10 megapixel.

Le foto devono essere inviate via e-mail a: interreg.maprezia@stelviopark.it

con il seguente **oggetto: Photo Contest Nature over borders**, insieme al modulo di iscrizione, compilato in tutte le sue parti.

Affinché l'iscrizione sia considerata valida a tutti gli effetti, il partecipante deve assicurarsi di aver ricevuto la relativa e-mail di conferma da parte della segreteria del concorso che attesta la ricezione del materiale.



7. PREMI

Saranno premiate le tre (3) foto più belle e significative della categoria “Intrecci viventi” e tre (3) foto più rappresentative della categoria “Paesaggi in ascolto”, rispettivamente una (1) foto per il Parco Nazionale dello Stelvio, una (1) foto per il Parco Nazionale Svizzero e una (1) foto per il Parco Naturale della Biosfera Val Mustair.

Saranno premiate le fotografie che si distinguono per:

- **Qualità tecnica e compositiva:** attenzione alla luce, alla messa a fuoco, alla scelta dell'inquadratura e alla costruzione dell'immagine.
- **Valore estetico:** capacità di emozionare e trasmettere bellezza attraverso l'immagine.
- **Coerenza con gli obiettivi del progetto e della categoria:** le foto dovranno raccontare la biodiversità alpina in tutte le sue dimensioni – ecologiche, biologiche e culturali – e contribuire a sensibilizzare sull'importanza delle relazioni che tengono insieme questo fragile equilibrio naturale.

Categoria 1: "Intrecci viventi"

1° posto: Buono regalo da €250 valido per l'acquisto di articoli da montagna e outdoor (zaini, abbigliamento, accessori);

2° posto: Buono regalo da €200 valido per l'acquisto di articoli da montagna e outdoor (zaini, abbigliamento, accessori);

3° posto: Buono regalo da €150 valido per l'acquisto di articoli da montagna e outdoor (zaini, abbigliamento, accessori).

Categoria 2: "Paesaggi in ascolto"

Un unico premio sarà assegnato alla fotografia vincitrice per ciascuna Area Protetta:

- **Parco Nazionale dello Stelvio: Buono regalo da €250** valido per l'acquisto di articoli da montagna e outdoor (zaini, abbigliamento, accessori);
- **Parco Nazionale Svizzero: Buono regalo da €250** valido per l'acquisto di articoli da montagna e outdoor (zaini, abbigliamento, accessori);
- **Parco naturale Biosfera Val Müstair: Buono regalo da €250** valido per l'acquisto di articoli da montagna e outdoor (zaini, abbigliamento, accessori).



MAP-Rezia

8. GIURIA

La selezione delle foto migliori prevede due (2) step effettuati da due giurie differenti.

La prima selezione sarà effettuata da 2 rappresentanti dei partner capofila di progetto (Parco Nazionale dello Stelvio e Parco Nazionale Svizzero).

La seconda selezione, che determinerà le foto vincitrici, sarà effettuata da un gruppo tecnico che comprende un fotografo professionista, un rappresentante del capofila progetto (Parco Nazionale dello Stelvio) e un esperto di biodiversità. Le decisioni della giuria sono definitive e non sono soggette ad alcuna forma di appello.

La giuria, a suo insindacabile giudizio, escluderà le immagini la cui realizzazione, si possa fondatamente presumere, abbia violato le vigenti normative di tutela e protezione della natura e i regolamenti in vigore nei singoli Parchi Nazionali per le foto scattate al loro interno e abbia arrecato danno o disturbo agli animali e alla flora o un evidente rischio per gli stessi.

La giuria, a propria discrezione, ha inoltre la possibilità di segnalare immagini che dovessero destare particolare attenzione e interesse.

9. INFO & CONTATTI

Per qualsiasi domanda o informazione aggiuntiva sul concorso fotografico MAP-Rezia, i partecipanti possono contattare gli organizzatori del concorso al seguente indirizzo e-mail: interreg.maprezia@stelviopark.it.

Si chiede gentilmente, inoltre, ad ogni partecipante di assicurarsi di aver letto e compreso a fondo i termini e le condizioni prima di inviare le proprie foto.



Seguici su Instagram! [@interreg.maprezia](https://www.instagram.com/interreg.maprezia)

Per maggiori informazioni sul progetto visita il sito ufficiale [INTERREG ITALIA-SVIZZERA/MAPREZIA](https://www.interreg-italia-svizzera/maprezia)

Tel. 0342 900838 - Chiara Giari

E-mail: chiara.giari@ersaf.lombardia.it | interreg.maprezia@stelviopark.it

Referente attività di comunicazione per progetto Interreg MAP-Rezia

ERSAF – Direzione Parco Nazionale dello Stelvio

Operazione cofinanziata dall'Unione Europea, Fondo Europeo di Sviluppo Regionale, dallo Stato italiano, Fondo di Rotazione, dalla Confederazione elvetica e dai Cantoni nell'ambito del Programma di Cooperazione Interreg VI-A Italia-Svizzera